

KOMATSU

PC170LC-11

**Laufwerk für geringen
Bodendruck (LGP)**

Motor gemäß EU Stufe IV

HYDRAULIKBAGGER



PC170LC

MOTORLEISTUNG

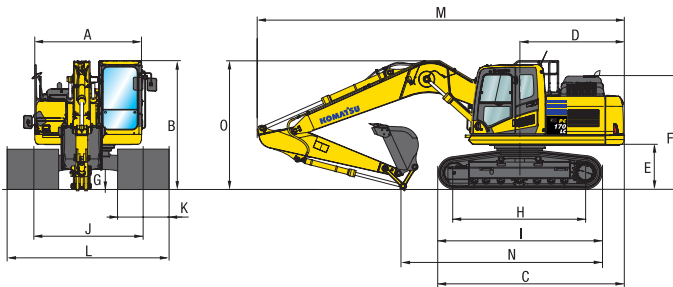
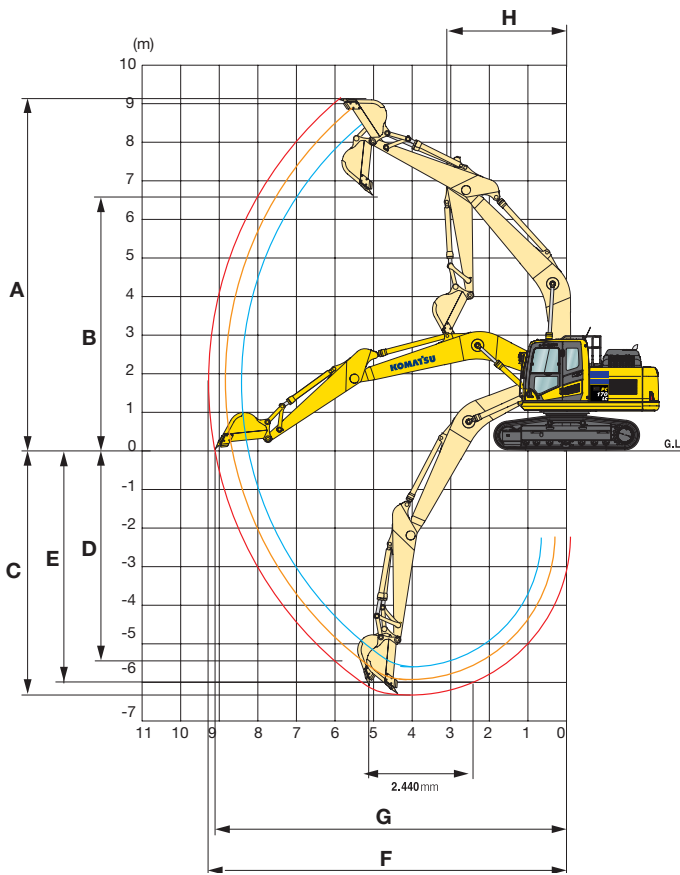
90 kW / 122 PS @ 2.100 U/min

BETRIEBSGEWICHT

19.500 - 22.800 kg

LÖFFELVOLUMEN

max. 0,94 m³



STIELLÄNGE	2,25 m	2,6 m	2,9 m
A Max. Einstichhöhe	8.940 mm	9.010 mm	9.160 mm
B Max. Ausschütthöhe	6.300 mm	6.400 mm	6.550 mm
C Max. Grabtiefe	5.580 mm	5.930 mm	6.220 mm
D Max. senkrechte Grabtiefe	4.830 mm	5.010 mm	5.290 mm
E Max. Grabtiefe bei 2,44 m breiter Sohle	5.350 mm	5.710 mm	6.020 mm
F Max. Reichweite	8.680 mm	8.960 mm	9.235 mm
G Max. Reichweite in der Standebene	8.510 mm	8.800 mm	9.075 mm
H Min. Schwenkradius	3.040 mm	2.990 mm	2.995 mm

ABMESSUNGEN	MONOBLOCKAUSLEGER
A Gesamtbreite des Oberwagens	2.590 mm
B Gesamthöhe bis Oberkante Kabine	3.085 mm
C Gesamtlänge des Grundgerätes	4.835 mm
D Hecklänge	2.515 mm
Heckschwenkradius	2.545 mm
E Bodenfreiheit unter Gegengewicht	1.100 mm
F Höhe über Motorhaube	2.710 mm
G Min. Bodenfreiheit	440 mm
H Abstand (Mitte Leitrad - Mitte Turas)	3.845 mm
I Laufwerkslänge	4.640 mm
J Spurweite	2.580 mm
K Bodenplattenbreite	600, 1.000, 1.200, 1.400 mm
L Breite Unterwagen, 600 mm Bodenplatten	3.180 mm
Breite Unterwagen, 1.000 mm Bodenplatten	3.580 mm
Breite Unterwagen, 1.200 mm Bodenplatten	3.780 mm
Breite Unterwagen, 1.400 mm Bodenplatten	3.980 mm

TRANSPORTABMESSUNGEN	MONOBLOCKAUSLEGER
Stiellänge	2,25 m 2,6 m 2,9 m
M Transportlänge	8.690 mm 8.690 mm 8.690 mm
N Länge am Boden (Transport)	5.470 mm 5.100 mm 4.900 mm
O Höhe bis Oberkante Ausleger	3.020 mm 3.030 mm 3.130 mm

BETRIEBSGEWICHT (CA.)

Dreistegbodenplatten	Betriebsgewicht	Bodendruck
600 mm	19.500 kg	0,400 kg/cm ²
1.000 mm	21.000 kg	0,260 kg/cm ²
1.200 mm	21.700 kg	0,230 kg/cm ²
1.400 mm	22.300 kg	0,200 kg/cm ²

Betriebsgewicht, inklusive Monoblockausleger, 2.600 mm Stiel, 495 kg Löffel, Fahrer, Schmier- und Kühlmittel, gefülltem Kraftstofftank und Standardausrüstung.

MAX. LÖFFELVOLUMEN UND -GEWICHT

Stiellänge (Monoblockausleger)	2,25 m	2,6 m	2,9 m
Schüttgewicht bis zu 1,2 t/m ³	0,94 m ³ 615 kg	0,94 m ³ 615 kg	0,94 m ³ 615 kg
Schüttgewicht bis zu 1,5 t/m ³	0,75 m ³ 530 kg	0,75 m ³ 530 kg	0,75 m ³ 530 kg
Schüttgewicht bis zu 1,8 t/m ³	0,60 m ³ 495 kg	0,60 m ³ 495 kg	0,60 m ³ 495 kg

Max. Löffelvolumen und -gewicht gem. ISO 10567:2007. Setzen Sie sich bitte mit Ihrem regionalen Händler in Verbindung, um die optimale Auswahl von Tieflöffeln und Anbaugeräten für Ihren speziellen Einsatzbereich abzustimmen.



Komatsu Europe International N.V.

Mechelsesteenweg 586
B-1800 VILVOORDE (BELGIUM)
Tel. +32-2-255 24 11
Fax +32-2-252 19 81
www.komatsu.eu