

KOMATSU

PW180-11 *Motor gemäß EU Stufe V*

MOBILBAGGER

PW180



MOTORLEISTUNG

123 kW / 167 PS @ 2.000 U/min

BETRIEBSGEWICHT

17.600 - 20.600 kg

LÖFFELVOLUMEN

max. 1,13 m³

Auf einen Blick

PW180-11



MOTORLEISTUNG

123 kW / 167 PS @ 2.000 U/min

BETRIEBSGEWICHT

17.600 - 20.600 kg

LÖFFELVOLUMEN

max. 1,13 m³



HERAUSRAGENDE EINSATZBEREITSCHAFT UND UMWELTFREUNDLICHKEIT

Leistungsstark und umweltfreundlich

- Motor gemäß EU Stufe V
- Einstellbare Leerlaufabschaltung
- Komatsu-Technologien zur Steigerung der Kraftstoffeffizienz
- Ausgezeichnetes Fahrverhalten
- Große Hubkraft

Extrem vielseitig

- Breites Einsatzspektrum
- Zusätzliche Hydraulikfunktion
- Komatsu Integrierte Anbaugerätsteuerung (KIAC) (optional)
- Großes Angebot an Sonderausrüstungen

Erstklassiger Fahrerkomfort

- Luftgefederter Premium-Fahrersitz mit integrierten Bedienhebelkonsolen (optional)
- Laststabilisator für Ausleger (ECSS) (optional)
- KomVision – Kamerasystem für Rundumsicht aus der Vogelperspektive
- Optimiertes Breitbild-Monitorssystem
- Optional verfügbares Joystick-Lenksystem

Moderne Bedienelemente

- Proportionalsteuerung für Anbaugeräte
- Weiterentwickelte, ergonomische Schalter
- 6 wählbare Betriebsarten

Einfache Wartung

- Verbessertes Wartungszugang
- Verlängertes Wartungsintervall für Unterwagen
- Gruppiert angeordnete Abschmierpunkte
- Praktischer Einbauort der elektrischen Betankungspumpe
- Einfacher Zugang zum AdBlue®-Tank

KOMTRAX

- Komatsu Wireless Monitoring System
- 4G-Mobilfunktechnik für Telematik-/ Monitoringsystem
- Mehr Betriebsdaten und höhere Kraftstoffersparnis
- Integrierte Kommunikationsantenne



Das Wartungsprogramm
für Komatsu-Kunden

Leistungsstark und umweltfreundlich



Überragende Produktivität

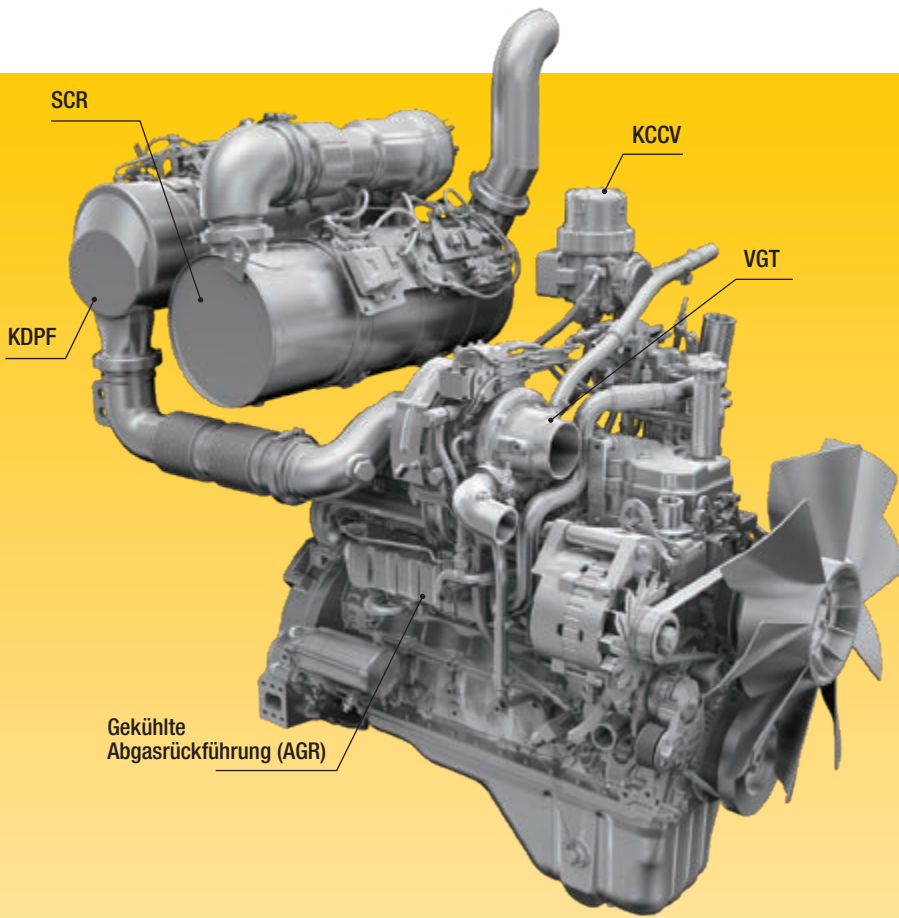
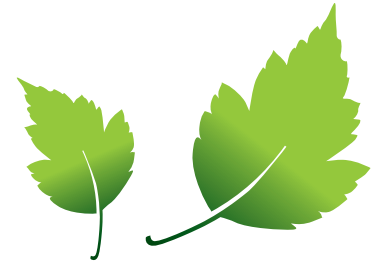
Der PW180-11 zeichnet sich nicht nur durch seine kompakten Abmessungen sondern auch durch seine konkurrenzlos starken Hubkräfte aus. Diese Kombination aus Leistung, Gewichtsverteilung, kompakten Abmessungen und hervorragender Bedienung machen diese Maschine zur ersten Wahl bei Schwerhub- oder einfachen Erdbaueinsätzen, auf engen Baustellen sowie im Straßen- und Kanalbau.

Komatsu-Technologien zur Steigerung der Kraftstoffeffizienz

Der Kraftstoffverbrauch des PW180-11 wurde um weitere 3% gesenkt. Ausschlaggebend dafür sind unter anderem die verbesserte Motorsteuerung und die variable Pumpen-Motorsteuerung, die sowohl bei einfachen Bewegungen als auch bei Bewegungskombinationen höchste Effizienz und Präzision sicherstellen. Eine Viskolüfterkupplung passt die Lüfterdrehzahl an und trägt somit ebenfalls zur Senkung des Kraftstoffverbrauchs bei.

Einstellbare Leerlaufabschaltung

Um unnötigen Kraftstoffverbrauch, Abgase und Betriebskosten zu reduzieren, schaltet die automatische Leerlaufabschaltung von Komatsu den Motor nach einer voreingestellten Zeitspanne ab. Diese Leerlaufdauer kann auf einen Wert von 5 bis 60 Minuten eingestellt werden. Die im Fahrerhaus auf dem Monitorsystem dargestellte Eco-Anzeige und die Eco-Hinweise unterstützen den Fahrer dabei, die Maschine noch kraftstoffeffizienter zu betreiben.



Komatsu-Motor gemäß EU Stufe V

Der neue Komatsu-Motor gemäß EU Stufe V ist produktiv, zuverlässig und effizient. Seine extrem geringen Emissionswerte steigern die Umweltfreundlichkeit. Dieser leistungsstarke Motor trägt zur Reduzierung der Betriebskosten bei und ermöglicht dem Fahrer einen sorgenfreien Betrieb der Maschine.

Heavy-Duty-Abgasnachbehandlung

Die Abgasnachbehandlung kombiniert den Komatsu Dieselpartikelfilter (KDPF) mit einem Modul zur selektiven katalytischen Reduktion (SCR). Das SCR-Modul spritzt eine exakt dosierte Menge AdBlue® ein, das dann die Stickoxide (NOx) der Abgase in Wasser (H₂O) und ungiftigen Stickstoff (N₂) umwandelt. So können die Stickoxid-Emissionen im Vergleich zu einem Motor gemäß EU Stufe IIIB um bis zu 80% reduziert werden.

Abgasrückführung (AGR)

Die gekühlte Abgasrückführung ist eine marktbewährte Komponente der Komatsu-Motoren. Die verbesserte Leistung des AGR-Systems reduziert NOx-Emissionen auf ein Minimum und sorgt gleichzeitig für eine gesteigerte Motorleistung.

Komatsu Kurbelgehäuseentlüftung (KCCV)

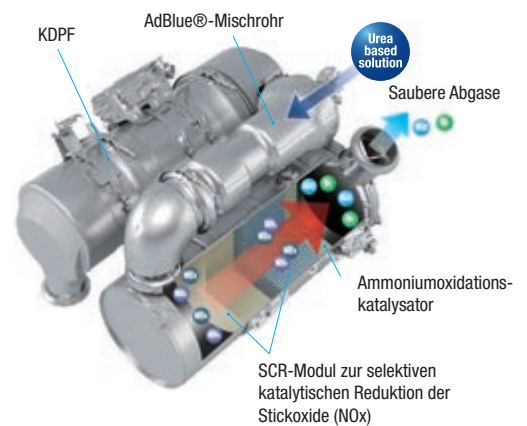
Die Abgase des Kurbelgehäuses (sog. Durchblasgase) werden durch den CCV-Filter geleitet. Der aus den Abgasen gefilterte Ölnebel gelangt zurück ins Kurbelgehäuse. Die gefilterten Gase werden der Verbrennung zugeführt.

High-Pressure Common Rail (HPCR)

Die Computersteuerung der mehrstufigen Hochdruck-Common-Rail-Kraftstoffeinspritzung sorgt dafür, dass jederzeit nur exakt die benötigte Menge verdichteter Kraftstoff in die Verbrennungskammer gelangt. So wird garantiert, dass der Kraftstoff vollständig verbrennt und saubere Abgase ausgestoßen werden.

Turbolader mit variabler Geometrie (VGT)

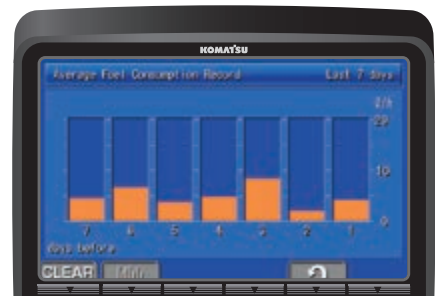
Der VGT sorgt in jedem Drehzahlbereich und unter jeder Last für den optimalen Luftstrom zur Verbrennungskammer. Das Resultat sind saubere Abgase und gesteigerte Kraftstoffeffizienz bei gleichbleibend hoher Leistung.



Eco-Anzeige, Eco-Hinweise und Kraftstoffanzeige



Übersicht über Eco-Anzeigen



Kraftstoffverbrauchshistorie

Extrem vielseitig

Breites Einsatzspektrum

Leistungsstark und präzise: Der Komatsu PW180-11 wird allen Anforderungen mit Leichtigkeit gerecht. Die Maschine eignet sich optimal für den Einsatz auf Großbaustellen oder auf engstem Raum. Ob bei Massenaushub, Grabenziehen oder bei der Baustelleneinrichtung – diese Maschine ist die ideale Wahl. Mit dem Komatsu-Hydrauliksystem sind höchste Produktivität und optimale Bedienbarkeit garantiert.

Zusätzliche Hydraulikfunktion

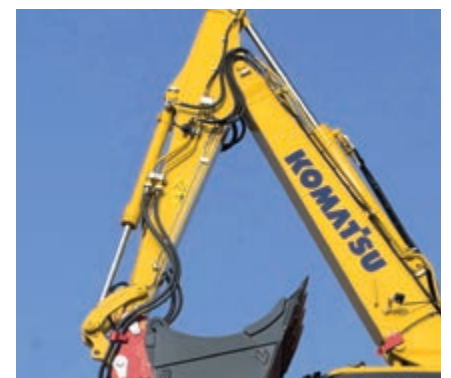
Der PW180-11 ist für den Einsatz von unterschiedlichsten Anbaugeräten wie Löffel, Hydraulikhämmer oder Schalengreifern serienmäßig mit einem zusätzlichen Hydraulikkreislauf ausgestattet, der über einen Schiebetaster am Joystick betätigt werden kann. Um die Vielseitigkeit und Flexibilität dieser Maschine noch weiter zu erhöhen, sind optional eine zweite Hydraulikfunktion für Anbaugeräte und ein weiterer Hydraulikkreislauf zur Betätigung des Schnellwechslers erhältlich. In Kombination mit der Komatsu Integrated Attachment Control (KIAC) wird das Wechseln und der Einsatz von unterschiedlichen Anbaugeräten zu einem Kinderspiel.

Anhängerkupplung

Um die Einsatzflexibilität zu erhöhen, kann der PW180-11 mit einer PKW-Kugelkopfkupplung, einer Agrar-Kugelkopfkupplung oder einer LKW-Automatikkupplung ausgestattet werden, um Anhänger mit Auflaufbremse und einem Gewicht von bis zu 7,5 t zu ziehen. Alle erforderlichen elektrischen und hydraulischen Anschlüsse wurden vorgesehen, inklusive zwei Zusatzkreisläufe zum Kippen des Anhängers oder die Betätigung der Heckklappe. Diese Anhängerfunktionen können über den Joystick in der Kabine gesteuert werden.



Verschiedene Ausführungen von Anhängerkupplungen verfügbar



Neue HCU-Verrohrung mit einheitlicher Ausführung für alle Stiellängen

PW180-11



Mechanische, hydraulische oder vollhydraulische Lehnhoff-Schnellwechsler sind jetzt ab Werk verfügbar. Sie verwandeln einen Bagger in einen multifunktionalen Allrounder für den Einsatz von jeder Art an Anbaugerät. Alle Schnellwechsler bieten dank gekapseltem Verriegelungsmechanismus und Hydraulik hohe Betriebssicherheit. Jedes Modell ist serienmäßig mit einem Lashaken ausgestattet. Die Kunden profitieren von optimierter Verrohrung und Schlauchführung in bewährter Komatsu-Qualität sowie einer 24-Monate-Gewährleistung ab Werk.



Mechanischer Schnellwechsler MS10
Auch unter anspruchsvollsten Bedingungen haltbar und zuverlässig. Sichere Verriegelung mittels Steckschlüssel durch Drehen über Totpunkt.



Hydraulischer Schnellwechsler HS10
Bequeme, schnelle und sichere Verriegelung von der Fahrerkabine aus, über doppelwirkenden Zylinder hydraulisch verriegelt.



Vollhydraulischer Schnellwechsler Variolock VL100

Der Fahrer muss die Kabine nicht verlassen, und es ist auch kein weiteres Personal erforderlich, um bequem innerhalb von Sekunden das Anbaugerät inkl. Hydraulikanschlüssen zu wechseln. Dies steigert die Produktivität und motiviert den Fahrer, für jede Aufgabe das jeweils passende Anbaugerät einzusetzen. Es verhindert zudem Schlauchbrüche und Verunreinigungen des Hydrauliksystems und der Umwelt.

Erstklassiger Fahrerkomfort



Gesteigerter Fahrerkomfort

Die SpaceCab™-Fahrerkabine bietet eine bequeme und ruhige Arbeitsumgebung mit hervorragender Sicht auf den Einsatzbereich. Sie ist ROPS-zertifiziert und wurde von Komatsu speziell für Hydraulikbagger entwickelt. Um die Vibrationen so gering wie möglich zu halten, ist der verstärkte Kabinenrahmen auf Viskosedämpfern gelagert. Die serienmäßige, höhenverstellbare Lenksäule, lässt sich leicht für jeden Fahrer individuell anpassen.

Geräuscharmes Design

Die Mobilbagger von Komatsu haben geringste Außengeräuschpegel und sind insbesondere für Arbeiten auf engstem Raum oder innerstädtische Einsätze bestens geeignet. Dank der optimalen Anordnung von Dämmmaterialien liegt der Geräuschpegel im Fahrerhaus auf dem Niveau eines Mittelklasse-PKW.

Premium-Komfortsitz (Option)

Der Premium-Komfortsitz bietet gefederte Bedienhebelkonsolen, eine hochwertige Polsterung, automatische Gewichts-anpassung, pneumatische Lordosenstütze sowie eine Klimatisierung zur Einstellung der perfekten Sitztemperatur.

Gesteigerter Fahrerkomfort

Mit einem Audioanschluss (MP3-Anschluss), 12 V und 24 V Stromversorgung und mehr Ablagefläche im Innenraum bietet das Fahrerhaus maximalen Fahrerkomfort. Die serienmäßige Klimaautomatik – mit wenigen Handgriffen am Monitorsystem einstellbar – gewährleistet ein gleichbleibendes Wohlfühlklima im Fahrerhaus.

Laststabilisator für Ausleger (ECSS) (Option)

Der Laststabilisator für den Ausleger (ECSS) sorgt für eine erhebliche Komfortsteigerung beim Fahren über Unebenheiten.



Neuer Premium-Komfortsitz



Laststabilisator für Ausleger (ECSS) für mehr Fahrerkomfort

Moderne Bedienelemente

Einfache Bedienung

Das Bedienkonzept des PW180-11 von Komatsu verleiht dem Fahrer volle Kontrolle über die Maschine. Unterschiedliche Kameraansichten, Unterwagenabstützungen und die manuelle Achssperre lassen sich problemlos per Tastendruck auf den Bedienhebeln aktivieren. Ohne die Hand vom Bedienhebel nehmen zu müssen, kann der Fahrer zwischen Auslegersteuerung und Betätigung der Unterwagenabstützungen umschalten, um z.B. den Planierschild präzise zu steuern.

Proportionalsteuerung

Die ergonomisch angeordneten Joysticks mit proportionalen Schiebepastern wurden speziell für den Einsatz in Mobilbaggern überarbeitet. Horizontale Schieber ermöglichen die Betätigung der ersten und zweiten (optional erhältlichen) Hydraulikfunktion und sorgen somit für sicheren und präzisen Einsatz von Grabenräumlöffeln, drehbaren Greifern, Schalengreifern, Tiltrotatoren und vielen anderen hydraulisch betätigten Anbaugeräten, die eine feinfühlige Steuerung verlangen.



Komatsu Integrated Attachment Control (KIAC) (Option)

Um Anbaugeräte schnell und sicher zu wechseln, ohne dabei die Kabine verlassen zu müssen, sind die Voreinstellungen für Ölstrom und -druck von bis zu 15 hydraulischen Anbaugeräten direkt auf dem Monitorsystem abrufbar. Die Komatsu Integrated Attachment Control (KIAC) stellt außerdem Einstellmöglichkeiten für die erste und zweite (optional verfügbare) Hydraulikfunktion zur Verfügung. In der Hammer-Betriebsart wird automatisch die Rücklaufleitung drucklos geschaltet.

6 wählbare Betriebsarten

Der PW180-11 liefert jederzeit die benötigte Kraft – und das beim geringstmöglichen Kraftstoffverbrauch. Dem Fahrer stehen die sechs Betriebsarten Power, Hub, Hammer, Economy, Anbaugeräte-Power und Anbaugeräte-Economy zur Verfügung. Die Economy-Betriebsart lässt sich anpassen, um genau die richtige Kombination aus Kraft und Kraftstoffeffizienz für den jeweiligen Einsatz zu finden.



Komatsu Integrierte Anbaugerätesteuerung (KIAC)



Einstellbarer Ölstrom



Ergonomische, beleuchtete Schalter für sicheren und einfachen Einsatz bei Dunkelheit



Das optional verfügbare und anpassbare Joystick-Lenksystem ermöglicht leichtgängiges Lenken der Maschine ohne großen Kraftaufwand



Geringere Betriebskosten

Die Informations- und Kommunikationstechnologie von Komatsu unterstützt Betreiber und Fahrer bei der effizienten Durchführung von Einsätzen und trägt so zur Senkung der Betriebskosten bei. Gleichzeitig wird die Zufriedenheit unserer Kunden und die Wettbewerbsfähigkeit unserer Produkte gesteigert.

Breitbild-Monitorsystem

Das Breitbild-Monitorsystem überzeugt mit seiner extrem einfachen, intuitiven Bedienung. Es verfügt über eine Oberfläche mit 24 Sprachen und ermöglicht direkten Zugang zu einer Vielzahl an Funktionen und Betriebsinformationen über einfache Multifunktions-taster.

Eine revolutionäre Benutzerschnittstelle

Über die weiterentwickelte Benutzerschnittstelle lassen sich wichtige Informationen jetzt noch schneller und einfacher finden. Die für den jeweiligen Einsatz beste Standardanzeige lässt sich einfach durch Drücken der Taste F6 wählen.

Operation Records (1Day)	
Working Hours (Energy Del)	0.2 h
Average Fuel Consumption	7.2 l/h
Actual Working Hours	0.1 h
Ave Fuel Consumption (Actual Working)	7.2 l/h
Fuel Consumption	7 l
Idling Hours	0.1 h

Schnelle Übersicht über die Einsatzberichte



KomVision nutzt verschiedene Kameraansichten um eine permanente „Birdview“-Draufsicht auf die Maschine zur Verfügung zu stellen



Fahreridentifikation

Sicherheit hat Vorrang



Sicherer Arbeitsplatz

Die Sicherheitsausrüstung des PW180-11 von Komatsu entspricht den neuesten Sicherheitsnormen und minimiert das Risiko für Personen in der Kabine und im Umfeld der Maschine. Die Neutralstellungserkennung für die Joysticks für Laufwerk und Arbeitsausrüstung erhöht die Sicherheit auf der Baustelle – so wie auch die Kontrollanzeige des Sicherheitsgurts und der akustische Fahralarm. Die hochverschleißfesten Trittplatten mit rutschfester Oberfläche sorgen langfristig für höchste Sicherheit.



KomVision-Kameras

KomVision

Dank einer Reihe hochauflösender, vernetzter Kameras, die sich rund um die Maschine befinden, kann KomVision ein kristallklares Echtzeitbild von der Maschine aus der Vogelperspektive auf dem Breitbild-Monitorssystem darstellen. Der Fahrer kann so schnell und unkompliziert die unmittelbare Umgebung der Maschine einsehen, bevor er diese in Bewegung setzt. So kann er sich auch bei schlechten Sichtverhältnissen ganz auf den Einsatz konzentrieren.



Ausgezeichneter Schutz für den Fahrer

Komatsu SpaceCab™-Fahrerkabine

Die ROPS-Kabine hat röhrenförmige Verstärkungen in der Kabinenstruktur, die eine hohe Festigkeit bieten und bei einem Unfall die Aufprallenergie bestmöglich abfangen. Auch bei einem Überschlag der Maschine bleibt ein angeschnallter Fahrer im sicheren Bereich. Die Kabine kann optional mit FOPS-Dachschutz und schwenkbarem Frontschutz ausgestattet werden.



Gerade Leiter für Wartungszugang, Handläufe und rutschfeste Oberflächen

Sichere Wartung

Rotierende oder heiße Komponenten des Motors sind gegen unabsichtliches Berühren geschützt. Dank der Trennung von Motor- und Pumpenraum kann im Fall eines Schlauchbruchs kein Öl auf den betriebsheißen Motor spritzen. Und die extrem robusten Handläufe tragen dazu bei, dass Wartungsarbeiten – entsprechend der Komatsu-Tradition – höchst effektiv und mit maximaler Sicherheit durchgeführt werden können.

Einfache Wartung



Einfacher und komfortabler Wartungszugang

Die großen Wartungsklappen und die Motorhaube ermöglichen bequemen Zugang zu allen täglich zu wartenden Punkten. Zentral angeordnete Filter und verlängerte Wartungsintervalle reduzieren Stillstandzeiten der Maschine auf ein Minimum.

Komatsu CARE™

Komatsu CARE™ gehört zur Standardausrüstung Ihrer neuen Maschine von Komatsu. Das



Wartungsprogramm beinhaltet die planmäßige Wartung Ihrer Maschine, durchgeführt von Komatsu-geschulten Technikern, unter Verwendung von Komatsu-Originalteilen. Je nach verbautem Motor ist ebenfalls eine verlängerte Gewährleistung für den Komatsu Dieselpartikelfilter (KDPF) oder den Komatsu Dieseloxydationskatalysator (KDOC) und das SCR-System enthalten. Weitere Informationen und Vertragsbedingungen erhalten Sie von Ihrem Komatsu-Distributor.



Einfacher Zugang zum Kühler

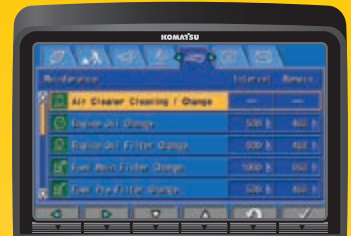
Kühler, Ladeluftkühler und Hydraulikölkühler lassen sich aufgrund ihrer parallelen Anordnung leicht einzeln reinigen oder reparieren.

Elektrische Betankungspumpe

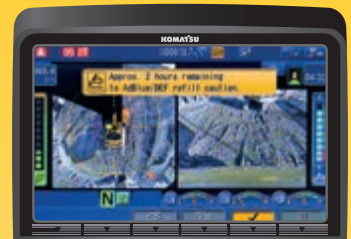
Die elektrische Betankungspumpe mit automatischer Abschaltung ermöglicht problemloses Betanken vor Ort und ist Teil der Standardausrüstung des PW180-11.

Schmierleiste

Der PW180-11 ist mit einer Zentralschmieranlage ausgerüstet, die die regelmäßige Schmierung des Auslegers erleichtert. Die optional erhältliche vollautomatische Zentralschmieranlage sorgt für die regelmäßige und ordnungsgemäße Schmierung der kompletten Maschine und verlängert so die Lebensdauer des Baggers und erhöht seinen Wiederverkaufswert.



Wartungsbildschirm



AdBlue®-Füllstand und Nachfüllhinweis



Einfacher Zugang zum AdBlue®-Tank



Automatische Zentralschmieranlage (Option)



KOMTRAX

Der Weg zu maximaler Produktivität

KOMTRAX nutzt das Modernste, was die Wireless Monitoring Technologie zu bieten hat. Das System ist kompatibel mit PC, Smartphone oder Tablet, liefert eine Vielzahl an Informationen und ebnet damit den Weg für Spitzenleistungen eines gesamten Maschinenparks. Durch vorausschauende Planung präventiver Wartungsmaßnahmen lässt sich die Effizienz eines Unternehmens mit KOMTRAX erheblich steigern.



Information

Sie erhalten schnelle Antworten auf alle Fragen, die Ihre Maschinen betreffen: Was machen diese gerade, wann sind sie im Einsatz, wo befinden sie sich, wie können sie effizienter eingesetzt werden und wann steht die nächste Wartung an? Per drahtloser Kommunikationstechnologie (Satellit, GPRS oder 4G – je nach Modell) gelangen die Daten der Maschine auf den Computer und zum Distributor, der so stets informiert ist und für Expertenanalysen und Rückmeldung zur Verfügung steht.

Wissen ist Macht

Die detaillierten Informationen, die KOMTRAX rund um die Uhr zur Verfügung stellt, ermöglichen eine bessere tägliche und langfristige Einsatzplanung – und dies ohne zusätzliche Kosten. Probleme werden erkannt, bevor sie auftreten, Wartungseinsätze können aufeinander abgestimmt und Stillstandzeiten auf ein Minimum reduziert werden. So sind die Maschinen immer da, wo sie hingehören: im Einsatz auf der Baustelle.

Komfort

Mit KOMTRAX lässt sich eine Flotte bequem über das Internet verwalten – egal, wo man sich gerade befindet. Die ausgewerteten Daten werden zusammengefasst und übersichtlich in Form von Karten, Listen oder Diagrammen dargestellt. Dies ermöglicht es, eventuellen Wartungsbedarf vorzusehen, rechtzeitig Ersatzteile zu beschaffen und eine Fehlersuche durchzuführen, noch bevor die Komatsu-Techniker am Einsatzort eintreffen.



Technische Daten

MOTOR

Modell	Komatsu SAA6D107E-3
Typ	wassergekühlter 4-Takt-Niederemissionsmotor mit Common-Rail-Direkteinspritzung und Turbolader mit Ladeluftkühlung
Motorleistung	
bei Nenndrehzahl	2.000 U/min
ISO 14396	123 kW / 167 PS
ISO 9249 (netto)	118 kW / 160 PS
Zylinderzahl	6
Bohrung × Hub	107 × 124 mm
Hubraum	6,69 l
Luftfiltertyp	Zweifach-Trockenluftfilter mit automatischer Staubaustragung und Verschmutzungsanzeige auf der Bedienkonsole
Kühlung	Kühlerlüfter in Saugausführung mit Kühlerschutzgitter
Lichtmaschine	24 V / 90 A
Anlasser	24 V / 5,5 kW
Kraftstoff	Diesekraftstoff gemäß EN 590 Klasse 2/ Stufe D. Paraffinischer Diesekraftstoff (HVO, GTL, BTL) gemäß EN 15940:2016

HYDRAULIKSYSTEM

Typ	HydrauMind (elektronisches Load-Sensing-System mit Druckausgleichsventilen im geschlossenen Kreislauf)
Zusätzliche Steuerkreise	bis zu 2 weitere Steuerkreise mit Proportionalsteuerung und Schnellwechslerkreise können eingebaut werden
Hauptpumpe	regelbare Schrägscheiben-Kolbenpumpe für Ausleger, Stiel, Löffel, Schwenk- und Fahrtrieb
Max. Fördermenge	288,4 l/min
Einstellungen Überdruckventile	
Standard	380 kg/cm ²
Fahrtrieb	420 kg/cm ²
Schwenken	290 kg/cm ²
Vorsteuerkreis	36 kg/cm ²

SCHWENKWERK

Typ	Axialkolbenmotor mit doppeltem Planetenuntersetzungsgetriebe
Schwenkarretierung	elektrisch betätigte Lamellenbremse im Ölbad, integriert in Schwenkantrieb
Schwenkgeschwindigkeit	0 - 11,5 U/min
Schwenkmoment	43 kNm

LENKSYSTEM

Steuerung	hydraulisches Orbitrol-Lenkssystem über unabhängige Zahnradpumpe
Kleinster Wenderadius	6.800 mm (über Mitte Außenrad)

BREMSSYSTEM

Typ	vollhydraulisches Zweikreisbremssystem mit unabhängiger Zahnradpumpe
Betriebsbremsen	nasse Lamellenbremsen in den Endantrieben
Feststellbremse	mittels Federkraft angezogene und hydraulisch gelöste Lamellenbremse

GETRIEBE

Typ	vollautomatisches Powershift-Getriebe mit permanentem Allradantrieb
Fahrmotoren	Axialkolbenmotor
Max. Druck	380 bar
Fahrtrieb	Automatik + 3 Fahrstufen
Max. Fahrgeschwindigkeiten	
Hi / Lo / Kriechgang	35,0 / 10,0 / 2,5 km/h
Die Höchstgeschwindigkeit kann auf 20 km/h begrenzt werden.	
Max. Zugkraft	10.900 kg
Achspendelwinkel	10°, in jeder Position von der Kabine aus zu sperren

FÜLLMENGEN

Kraftstofftank	310 l
Kühlsystem	35 l
Motoröl	23,1 l
Schwenkantrieb	5,5 l
Hydrauliköltank	167 l
Getriebe	3,0 l
Differential vorn	9,5 l
Differential hinten	12,4 l
Endantrieb vorn	2,5 l
Endantrieb hinten	2,5 l
Schwenkwerksschmierung	10,5 l
AdBlue®-Tank	29,6 l

UMWELT

Motoremissionen	gemäß europäischer Abgasnorm EU Stufe V
Geräuschpegel	
LwA Umgebung	101 dB(A) (2000/14/EC Stufe II)
LpA Fahrerohr	69 dB(A) (ISO 6396 dynamischer Test)
Vibrationspegel (EN 12096:1997)	
Hand-Arm-Vibrationen	≤ 2,5 m/s ² (Unsicherheit K = 0,49 m/s ²)
Ganzkörper-Vibrationen	≤ 0,5 m/s ² (Unsicherheit K = 0,16 m/s ²)
Enthält fluoriertes Treibhausgas HFC-134a (GWP 1430). Gasmenge 0,9 kg; CO ₂ -Äquivalent 1,29 t	

BETRIEBSGEWICHT (CA.)

Untergangenausführung	Monoblockausleger	Verstellausleger
Ohne Abstützung	17.740 kg	17.910 kg
Schild hinten	18.595 kg	18.765 kg
Pratzen hinten	18.810 kg	18.980 kg
2 Pratzen + Schild	19.670 kg	19.840 kg
4 Pratzen	19.880 kg	20.050 kg

Betriebsgewicht inklusive angegebener Arbeitsausrüstung, 2.600 mm Stiel, Fahrer, Schmier- und Kühlmittel, vollem Kraftstofftank, Löffel (530 kg) und Standardausrüstung.

MAX. LÖFFELVOLUMEN UND -GEWICHT

Stiellänge	Monoblockausleger		
	2,25 m	2,6 m	2,9 m
Schüttgewicht bis zu 1,2 t/m ³	1,13 m ³ 675 kg	1,04 m ³ 645 kg	0,94 m ³ 615 kg
Schüttgewicht bis zu 1,5 t/m ³	0,94 m ³ 615 kg	0,85 m ³ 585 kg	0,75 m ³ 525 kg
Schüttgewicht bis zu 1,8 t/m ³	0,85 m ³ 585 kg	0,75 m ³ 525 kg	0,66 m ³ 495 kg

Stiellänge	Verstellausleger		
	2,25 m	2,6 m	2,9 m
Schüttgewicht bis zu 1,2 t/m ³	1,13 m ³ 675 kg	1,04 m ³ 645 kg	0,94 m ³ 615 kg
Schüttgewicht bis zu 1,5 t/m ³	0,94 m ³ 615 kg	0,85 m ³ 585 kg	0,75 m ³ 525 kg
Schüttgewicht bis zu 1,8 t/m ³	0,85 m ³ 585 kg	0,75 m ³ 525 kg	0,66 m ³ 495 kg

Max. Löffelvolumen und -gewicht gem. ISO 10567:2007.

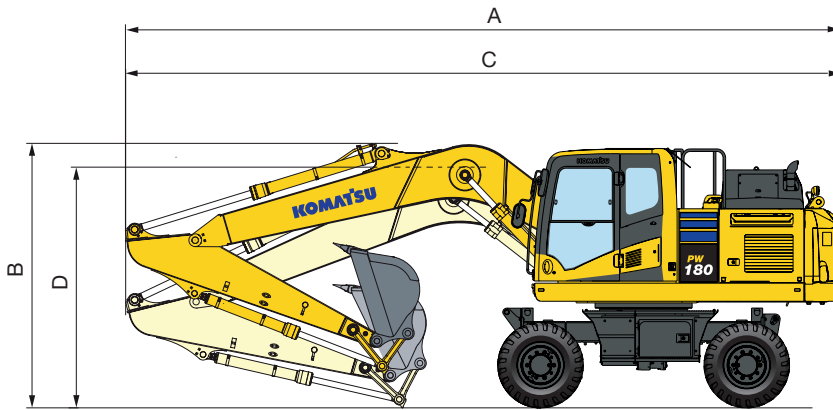
Setzen Sie sich bitte mit Ihrem regionalen Händler in Verbindung, um die optimale Auswahl von Löffeln und Anbaugeräten für Ihren speziellen Einsatzbereich abzustimmen.

LOSBRUCH- UND REISSKRAFT

Stiellänge	2,25 m	2,6 m	2,9 m
Losbrechkraft	10.200 kg (115 kN)	10.200 kg (115 kN)	10.200 kg (115 kN)
Losbrechkraft bei PowerMax	12.500 kg (123 kN)	12.500 kg (123 kN)	12.500 kg (123 kN)
Reißkraft	9.100 kg (89 kN)	8.200 kg (80 kN)	7.600 kg (74 kN)
Reißkraft bei PowerMax	9.700 kg (95 kN)	9.000 kg (88 kN)	8.100 kg (79 kN)

Abmessungen & Arbeitswerte

MONOBLOCKAUSLEGER



Fahrstellung

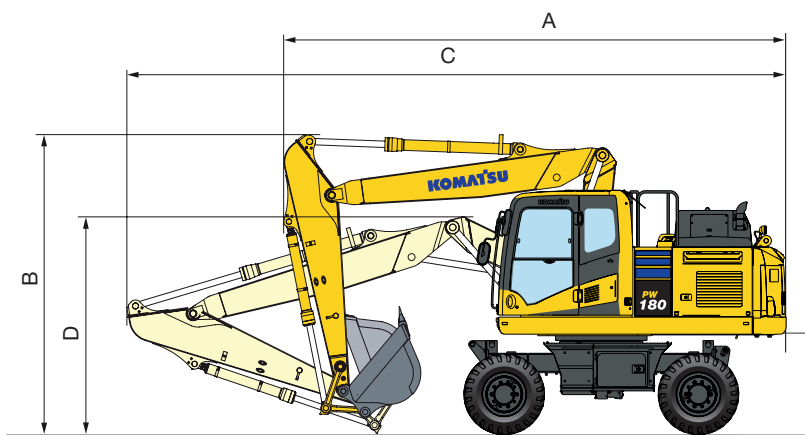
Stiellänge	A	B
2,25 m	8.930 mm	3.565 mm
2,6 m	8.930 mm	3.565 mm
2,9 m *	8.930 mm	3.565 mm

Transportstellung

Stiellänge	C	D
2,25 m	8.970 mm	3.155 mm
2,6 m	8.975 mm	3.170 mm
2,9 m	8.985 mm	3.255 mm

* In Fahrstellung, ohne Löffel

VERSTELLAUSLEGER



Fahrstellung

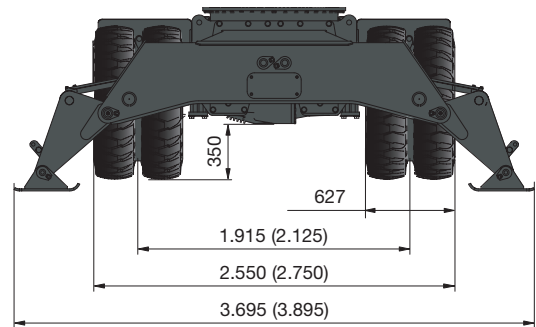
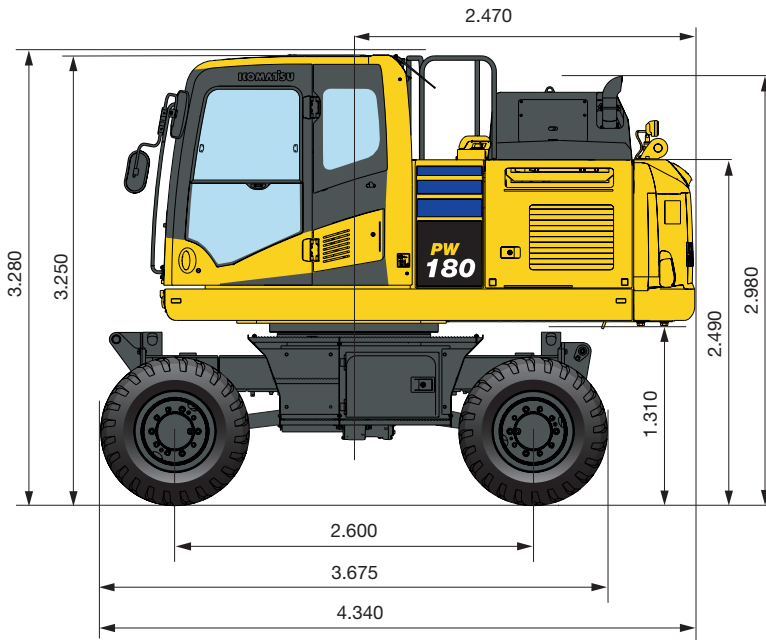
Stiellänge	A	B
2,25 m	6.740 mm	3.945 mm
2,6 m	6.745 mm	3.945 mm
2,9 m *	6.780 mm	3.945 mm

Transportstellung

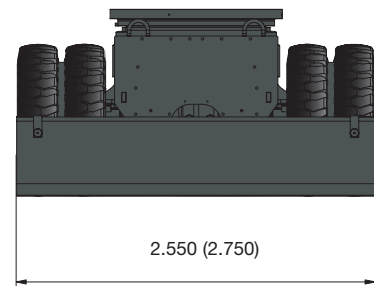
Stiellänge	C	D**
2,25 m	8.910 mm	3.085 mm
2,6 m	8.905 mm	3.145 mm
2,9 m	8.875 mm	3.240 mm

* In Fahrstellung, ohne Löffel

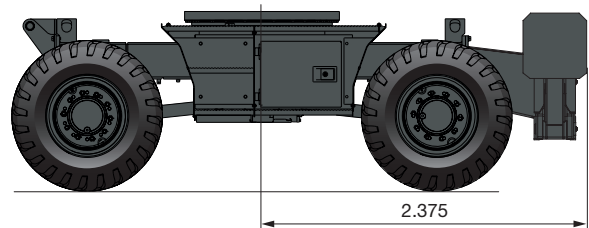
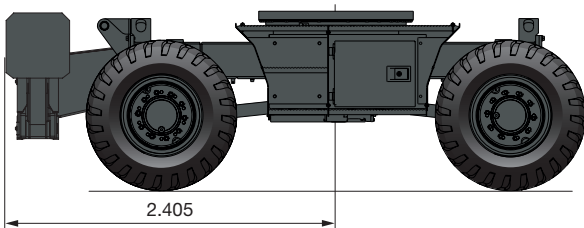
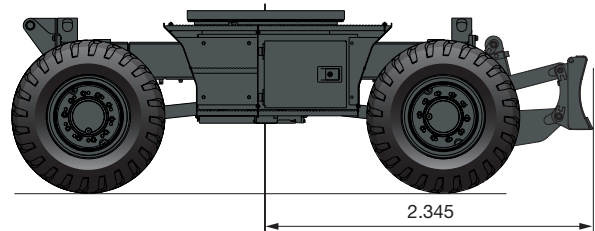
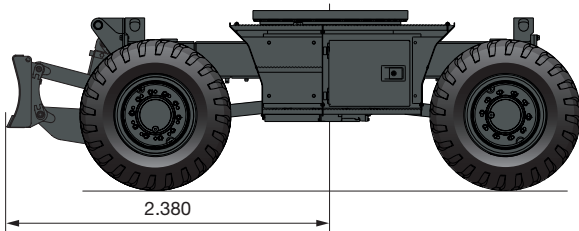
** Höhe bis Oberkante Schlauch



Alle Abmessungen mit Bandenmarkt Excavator 315/70 R22.5 Bereifung

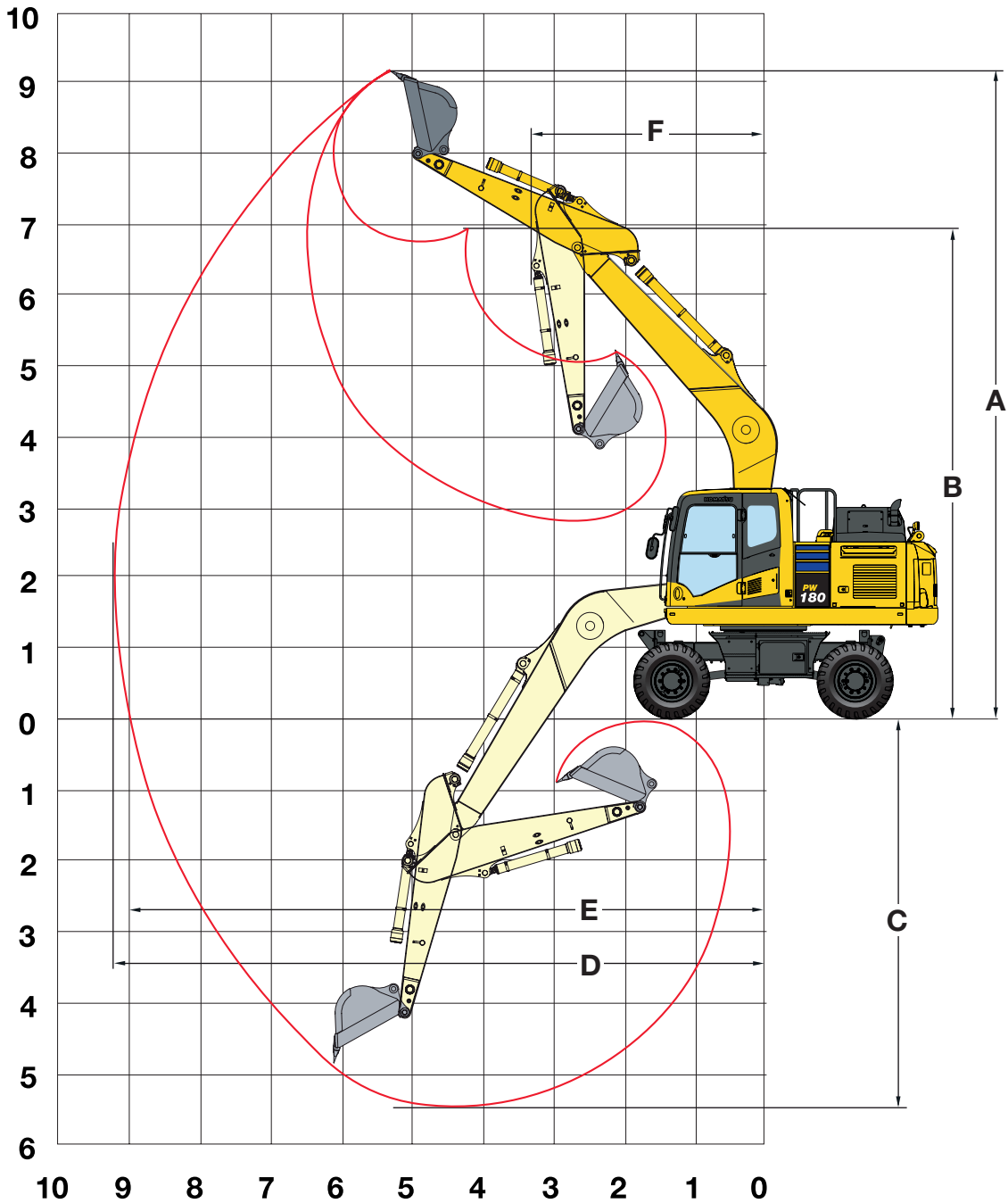


(): Angaben für 2,75 m breiten Unterwagen



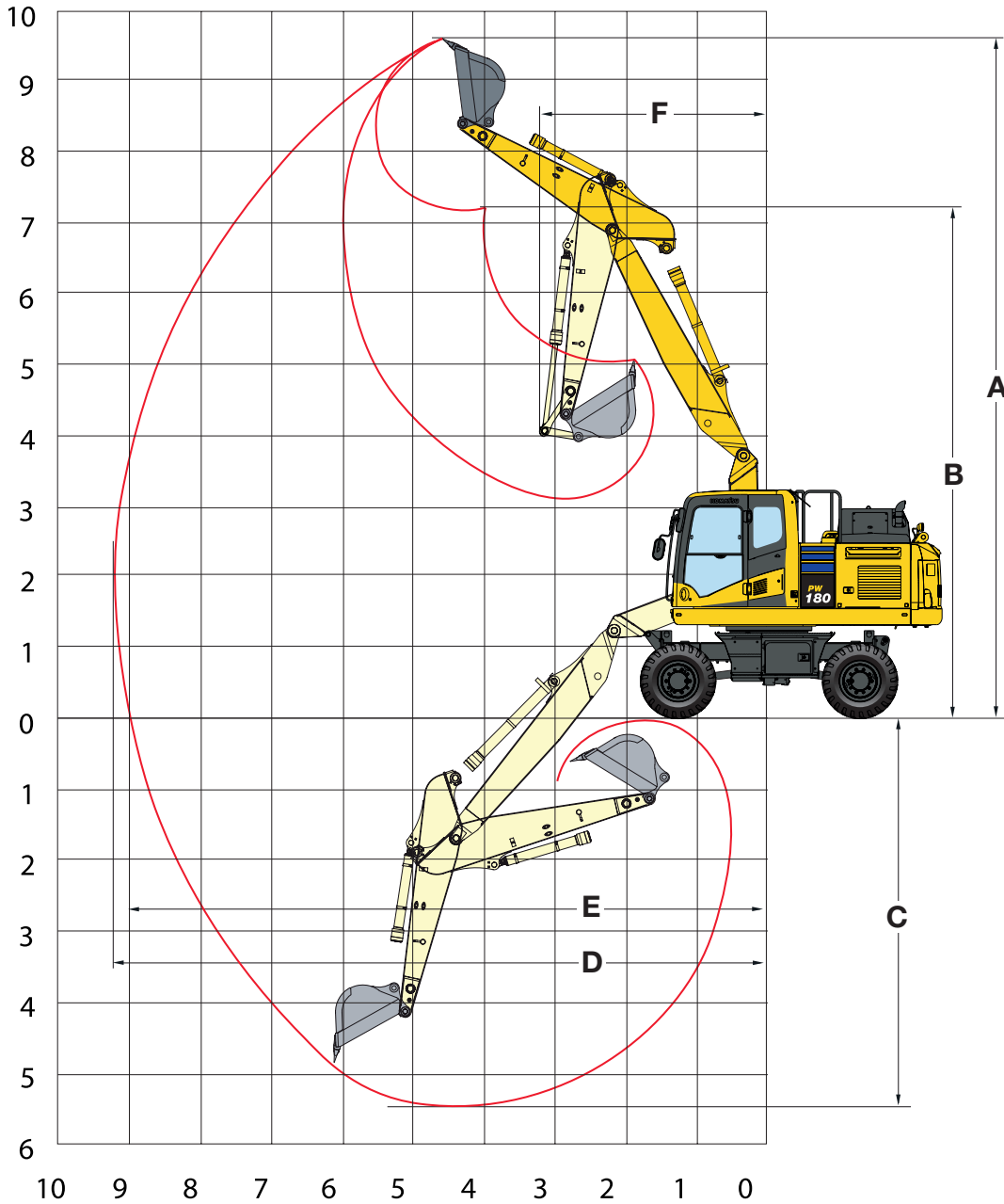
Arbeitsbereich

MONOBLOCKAUSLEGER



STIELLÄNGE	2,25 m	2,6 m	2,9 m
A Max. Einstichhöhe	9.458 mm	9.562 mm	9.756 mm
B Max. Ausschütthöhe	6.915 mm	7.064 mm	7.236 mm
C Max. Grabtiefe	5.321 mm	5.676 mm	5.966 mm
D Max. Reichweite	9.061 mm	9.345 mm	9.929 mm
E Max. Reichweite in der Standebene	8.907 mm	9.227 mm	9.509 mm
F Min. Schwenkradius	3.543 mm	3.829 mm	4.057 mm




VERSTELLAUSLEGER





STIELLÄNGE	2,25 m	2,6 m	2,9 m
A Max. Einstichhöhe	9.942 mm	10.129 mm	10.350 mm
B Max. Ausschütthöhe	7.283 mm	7.489 mm	7.709 mm
C Max. Grabtiefe	5.400 mm	5.742 mm	6.044 mm
D Max. Reichweite	9.080 mm	9.401 mm	9.683 mm
E Max. Reichweite in der Standebene	8.907 mm	9.227 mm	9.509 mm
F Min. Schwenkradius	3.065 mm	3.311 mm	3.511 mm

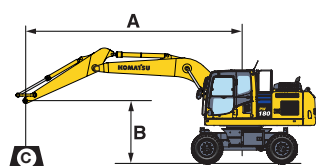
Hubkrafttabelle

Monoblockausleger / Unterwagenbreite 2,55 m

Stiellänge	A		7,5 m		6,0 m		4,5 m		3,0 m		1,5 m		
	B												
 Ohne Abstützung	2,25 m	7,5 m kg	*3.350	*3.350			*5.150	4.800					
		6,0 m kg	*3.000	2.450			4.150	3.000	*5.600	4.800			
		4,5 m kg	2.850	2.000	2.850	2.000	4.050	2.900	6.350	4.500	*8.150	*8.150	
		3,0 m kg	2.550	1.800	2.750	1.950	3.900	2.750	5.950	4.150			
		1,5 m kg	2.400	1.700	2.700	1.900	3.700	2.550	5.550	3.800			
		0,0 m kg	2.450	1.750	2.600	1.800	3.550	2.450	5.300	3.600			
		- 1,5 m kg	2.750	1.900			3.500	2.400	5.250	3.550	*9.100	6.400	
		- 3,0 m kg	3.350	2.350			3.550	2.450	5.300	3.600	*8.500	6.550	
	- 4,5 m kg												
	2,6 m	7,5 m kg	*2.750	*2.750									
		6,0 m kg	*2.550	2.250			4.200	3.050					
		4,5 m kg	*2.450	1.850	2.850	2.000	4.050	2.950	*6.050	4.600			
		3,0 m kg	2.400	1.650	2.750	1.950	3.900	2.750	6.000	4.200			
		1,5 m kg	2.250	1.600	2.650	1.850	3.650	2.550	5.550	3.800			
		0,0 m kg	2.250	1.600	2.550	1.800	3.500	2.400	5.250	3.550	*5.600	*5.600	
		- 1,5 m kg	2.400	1.750	2.550	1.750	3.450	2.400	5.200	3.450	*8.950	6.300	
		- 3,0 m kg	3.000	2.100			3.450	2.400	5.250	3.500	*9.450	6.400	
	- 4,5 m kg												
	2,9 m	7,5 m kg	*2.350	*2.350			*3.000	*3.000					
		6,0 m kg	*2.150	2.050			*4.100	3.000					
		4,5 m kg	*2.100	1.700	2.800	1.950	4.050	2.900	*5.050	4.600			
		3,0 m kg	*2.150	1.500	2.700	1.900	3.850	2.700	6.000	4.200	11.750	7.700	
		1,5 m kg	2.100	1.450	2.600	1.800	3.650	2.550	5.550	3.800			
		0,0 m kg	2.150	1.500	2.500	1.700	3.450	2.400	5.250	3.550	*5.750	*5.750	
- 1,5 m kg		2.350	1.600	2.400	1.650	3.400	2.300	5.150	3.450	*8.500	6.200	*5.100	*5.100
- 3,0 m kg		2.700	1.900			3.400	2.300	5.150	3.450	10.100	6.300		
- 4,5 m kg	*4.150	3.000					*4.800	3.600					
 Schild vorn oder hinten	2,25 m	7,5 m kg	*3.350	*3.350			*5.150	*5.200					
		6,0 m kg	*3.000	2.850			*5.000	3.450	*5.600	5.450			
		4,5 m kg	*2.900	2.350	*2.900	2.350	*6.050	3.350	*7.250	5.200	*8.150	*8.150	
		3,0 m kg	*2.950	2.100	*5.000	2.250	*6.550	3.150	*8.600	4.800			
		1,5 m kg	*3.100	2.000	5.450	2.200	*6.950	3.000	*9.550	4.400			
		0,0 m kg	*3.450	2.050	*5.300	2.150	*7.000	2.850	*9.450	4.200			
		- 1,5 m kg	*4.150	2.250			*6.400	2.850	*8.600	4.200	*9.100	7.650	
		- 3,0 m kg	*4.150	2.700			*4.700	2.850	*6.700	4.200	*8.500	7.800	
	- 4,5 m kg												
	2,6 m	7,5 m kg	*2.750	*2.750									
		6,0 m kg	*2.550	*2.550			*4.500	3.450					
		4,5 m kg	*2.450	2.150	*3.600	2.350	*5.550	3.350	*6.050	5.250			
		3,0 m kg	*2.550	1.950	*4.950	2.250	*6.350	3.150	*8.250	4.800			
		1,5 m kg	*2.700	1.850	5.400	2.150	*6.800	3.000	*9.300	4.400			
		0,0 m kg	*3.050	1.900	*5.350	2.100	*6.950	2.850	*9.550	4.200	*5.600	*5.600	
		- 1,5 m kg	*3.600	2.050	*4.150	2.100	*6.500	2.800	*8.750	4.100	*8.950	7.500	
		- 3,0 m kg	*4.250	2.450			*5.200	2.800	*7.150	4.150	*9.450	7.650	
	- 4,5 m kg												
	2,9 m	7,5 m kg	*2.350	*2.350			*3.000	*3.000					
		6,0 m kg	*2.150	*2.200			*4.100	3.450					
		4,5 m kg	*2.100	2.000	*3.700	2.300	*4.900	3.300	*5.050	*5.050			
		3,0 m kg	*2.150	1.800	*4.700	2.250	*6.100	3.150	*7.800	4.850	*12.050	9.000	
		1,5 m kg	*2.300	1.700	*5.350	2.100	*6.650	2.950	*9.100	4.450			
		0,0 m kg	*2.600	1.750	5.250	2.050	*6.850	2.800	*9.450	4.150	*5.750	*5.750	
- 1,5 m kg		*3.050	1.900	*4.850	2.000	*6.550	2.700	*8.950	4.050	*8.500	7.400	*5.100	*5.100
- 3,0 m kg		*4.050	2.250			*5.500	2.700	*7.550	4.050	*10.250	7.550		
- 4,5 m kg	*4.150	3.550					*4.800	4.200					
 Pratzen hinten	2,25 m	7,5 m kg	*3.350	*3.350			*5.150	*5.150					
		6,0 m kg	*3.000	*3.000			*5.000	4.150	*5.600	*5.600			
		4,5 m kg	*2.900	2.850	*2.900	2.850	*6.050	4.050	*7.250	6.300	*8.150	*8.150	
		3,0 m kg	*2.950	2.550	*5.000	2.800	*6.550	3.900	*8.600	5.850			
		1,5 m kg	*3.100	2.450	5.100	2.700	6.900	3.700	*9.550	5.450			
		0,0 m kg	*3.450	2.500	5.050	2.650	*7.000	3.550	*9.450	5.250			
		- 1,5 m kg	*4.150	2.750			*6.400	3.500	*8.600	5.200	*9.100	*9.100	
		- 3,0 m kg	*4.150	3.350			*4.700	3.550	*6.700	5.250	*8.500	*8.500	
	- 4,5 m kg												
	2,6 m	7,5 m kg	*2.750	*2.750									
		6,0 m kg	*2.550	*2.550			*4.500	4.200					
		4,5 m kg	*2.450	*2.500	*3.600	2.850	*5.550	4.050	*6.050	*6.000			
		3,0 m kg	*2.550	2.400	*4.950	2.750	*6.350	3.900	*8.250	5.900			
		1,5 m kg	*2.700	2.300	5.100	2.700	*6.800	3.650	*9.300	5.500			
		0,0 m kg	*3.050	2.350	4.950	2.600	*6.950	3.500	*9.550	5.250	*5.600	*5.600	
		- 1,5 m kg	*3.600	2.550	*4.150	2.550	*6.500	3.450	*8.750	5.100	*8.950	*8.950	
		- 3,0 m kg	*4.250	3.000			*5.200	3.450	*7.150	5.150	*9.450	*9.450	
	- 4,5 m kg												
	2,9 m	7,5 m kg	*2.350	*2.350			*3.000	*3.000					
		6,0 m kg	*2.150	*2.150			*4.100	*4.100					
		4,5 m kg	*2.100	*2.100	*3.700	2.800	*4.900	4.050	*5.050	*5.050			
		3,0 m kg	*2.150	*2.150	*4.700	2.700	*6.100	3.850	*7.800	5.950	*12.050	11.300	
		1,5 m kg	*2.300	2.150	5.000	2.600	*6.650	3.600	*9.100	5.500			
		0,0 m kg	*2.600	2.150	4.950	2.550	6.850	3.450	*9.450	5.200	*5.750	*5.750	
- 1,5 m kg		*3.050	2.350	4.850	2.500	*6.550	3.400	*8.950	5.100	*8.500	*8.500	*5.100	*5.100
- 3,0 m kg		*4.050	2.750			*5.500	3.400	*7.550	5.100	*10.250	9.750		
- 4,5 m kg	*4.150	*4.150					*4.800	*4.800					

PW180-11

Stiellänge	A B	⊗		7,5 m		6,0 m		4,5 m		3,0 m		1,5 m		
 Pratzen + Schild	2,25 m	7,5 m kg	*3.350	*3.350					*5.150	*5.150				
		6,0 m kg	*3.000	*3.000			*5.000	*5.000	*5.600	*5.600				
		4,5 m kg	*2.900	*2.900	*2.900	*2.900	*6.050	5.050	*7.250	*7.250	*8.150	*8.150		
		3,0 m kg	*2.950	*2.950	*5.000	3.450	*6.550	4.850	*8.600	7.500				
		1,5 m kg	*3.100	3.100	*5.500	3.400	*6.950	4.650	*9.550	7.050				
		0,0 m kg	*3.450	3.150	*5.300	3.300	*7.000	4.500	*9.450	6.850				
		- 1,5 m kg	*4.150	3.450			*6.400	4.500	*8.600	6.800	*9.100	*9.100		
		- 3,0 m kg	*4.150	*4.150			*4.700	4.500	*6.700	*6.700	*8.500	*8.500		
		- 4,5 m kg												
		- 7,5 m kg	*2.750	*2.750										
	2,6 m	7,5 m kg	*2.750	*2.750										
		6,0 m kg	*2.550	*2.550			*4.500	*4.500						
		4,5 m kg	*2.450	*2.450	*3.600	3.550	*5.550	5.050	*6.050	*6.050				
		3,0 m kg	*2.550	*2.550	*4.950	3.450	*6.350	4.850	*8.250	7.550				
		1,5 m kg	*2.700	*2.700	*5.450	3.350	*6.800	4.650	*9.300	7.100				
		0,0 m kg	*3.050	3.000	*5.350	3.300	*6.950	4.500	*9.550	6.800	*5.600	*5.600		
		- 1,5 m kg	*3.600	3.250	*4.150	3.300	*6.500	4.400	*8.750	6.750	*8.950	*8.950		
		- 3,0 m kg	*4.250	3.900			*5.200	4.450	*7.150	6.750	*9.450	*9.450		
		- 4,5 m kg												
		- 7,5 m kg	*2.350	*2.350			*3.000	*3.000						
	2,9 m	7,5 m kg	*2.350	*2.350			*4.100	*4.100						
		6,0 m kg	*2.100	*2.100	*3.700	3.500	*4.900	*4.900	*5.050	*5.050				
		4,5 m kg	*2.150	*2.150	*4.700	3.450	*6.100	4.850	*7.800	7.650	*12.050	*12.050		
		3,0 m kg	*2.300	*2.300	*5.350	3.300	*6.650	4.650	*9.100	7.100				
		1,5 m kg	*2.600	*2.600	*5.350	3.250	*6.850	4.450	*9.450	6.800	*5.750	*5.750		
		0,0 m kg	*3.050	3.000	*4.850	3.200	*6.550	4.350	*8.950	6.650	*8.500	*8.500	*5.100	*5.100
		- 1,5 m kg	*3.050	3.000			*6.550	4.350	*8.950	6.650	*8.500	*8.500	*5.100	*5.100
		- 3,0 m kg	*4.050	3.550			*5.500	4.350	*7.550	6.700	*10.250	*10.250		
		- 4,5 m kg	*4.150	*4.150					*4.800	*4.800				
 Pratzen vorn + hinten	2,25 m	7,5 m kg	*3.350	*3.350					*5.150	*5.150				
		6,0 m kg	*3.000	*3.000			*5.000	*5.000	*5.600	*5.600				
		4,5 m kg	*2.900	*2.900	*2.900	*2.900	*6.050	*6.050	*7.250	*7.250	*8.150	*8.150		
		3,0 m kg	*2.950	*2.950	*5.000	3.950	*6.550	6.000	*8.600	8.600				
		1,5 m kg	*3.100	*3.100	*5.500	4.150	*6.950	5.750	*9.550	9.000				
		0,0 m kg	*3.450	*3.450	*5.300	3.800	*7.000	5.600	*9.450	8.750				
		- 1,5 m kg	*4.150	*4.150			*6.400	5.550	*8.600	*8.600	*9.100	*9.100		
		- 3,0 m kg	*4.150	*4.150			*4.700	*4.700	*6.700	*6.700	*8.500	*8.500		
		- 4,5 m kg												
		- 7,5 m kg	*2.750	*2.750										
	2,6 m	7,5 m kg	*2.750	*2.750										
		6,0 m kg	*2.550	*2.550			*4.500	*4.500						
		4,5 m kg	*2.450	*2.450	*3.600	*3.600	*5.550	*5.550	*6.050	*6.050				
		3,0 m kg	*2.550	*2.550	*4.950	4.200	*6.350	6.000	*8.250	*8.250				
		1,5 m kg	*2.700	*2.700	*5.450	3.850	*6.800	5.750	*9.300	9.000				
		0,0 m kg	*3.050	*3.050	*5.350	4.050	*6.950	5.550	*9.550	8.700	*5.600	*5.600		
		- 1,5 m kg	*3.600	*3.600	*4.150	4.050	*6.500	5.500	*8.750	8.600	*8.950	*8.950		
		- 3,0 m kg	*4.250	*4.250			*5.200	*5.200	*7.150	*7.150	*9.450	*9.450		
		- 4,5 m kg												
		- 7,5 m kg	*2.350	*2.350			*3.000	*3.000						
	2,9 m	7,5 m kg	*2.150	*2.150			*4.100	*4.100						
		6,0 m kg	*2.100	*2.100	*3.700	*3.700	*4.900	*4.900	*5.050	*5.050				
		4,5 m kg	*2.150	*2.150	*4.700	4.200	*6.100	5.950	*7.800	*7.800	*12.050	*12.050		
		3,0 m kg	*2.300	*2.300	*5.350	4.050	*6.650	5.700	*9.100	9.050				
		1,5 m kg	*2.600	*2.600	*5.350	4.000	*6.850	5.550	*9.450	8.700	*5.750	*5.750		
		0,0 m kg	*3.050	*3.050	*4.850	3.950	*6.550	5.450	*8.950	8.550	*8.500	*8.500	*5.100	*5.100
		- 1,5 m kg	*3.050	*3.050			*6.550	5.450	*8.950	8.550	*8.500	*8.500	*5.100	*5.100
		- 3,0 m kg	*4.050	*4.050			*5.500	5.450	*7.550	*7.550	*10.250	*10.250		
		- 4,5 m kg	*4.150	*4.150					*4.800	*4.800				



- A – Ausladung
- B – Lasthakenhöhe
- C – Hubkraftangaben mit Koppel und Schwinge (120 kg) sowie Löffelzylinder (109 kg)

Wenn Löffelaufnahme oder Zylinder abgebaut werden, erhöht sich die Hubkraft um die entsprechenden Gewichte.

* Die hydraulische Hubkraft wird durch die hydraulische Einrichtung begrenzt. Die Angaben sind gemäß ISO 10567. Die Hubkraftangaben beinhalten höchstens 87% der hydraulischen Hubkraft und 75% der Kippplast.



- Hubkraftangabe parallel zur Fahrwerksängsrichtung
- Hubkraftangabe über Seite bzw. bei 360° Drehung
- Zulässige Last bei größter Ausladung

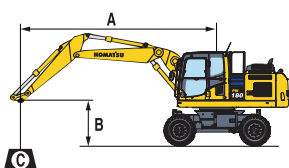
Hubkrafttabelle

Verstellausleger / Unterwagenbreite 2,55 m

Stiellänge	A		7,5 m		6,0 m		4,5 m		3,0 m		1,5 m		
			🔧	🔧	🔧	🔧	🔧	🔧	🔧	🔧	🔧	🔧	
	B	🔧	🔧	🔧	🔧	🔧	🔧	🔧	🔧	🔧	🔧	🔧	
 <p>Ohne Abstützung</p>	2,25 m	7,5 m kg	*3.650	3.400				*5.450	4.800				
		6,0 m kg	*3.150	2.400			4.150	3.000	*5.400	4.800			
		4,5 m kg	2.800	2.000	2.850	2.050	4.050	2.950	6.350	4.550	*6.350	*6.350	
		3,0 m kg	2.550	1.800	2.800	1.950	3.900	2.800	6.000	4.200			
		1,5 m kg	2.400	1.750	2.700	1.950	3.650	2.600	5.600	3.800			
		0,0 m kg	2.550	1.800	2.700	1.850	3.600	2.550	5.400	3.650			
	- 1,5 m kg	2.750	1.950			3.600	2.450	5.400	3.600	*8.250	6.600		
	- 3,0 m kg												
	- 4,5 m kg												
	2,6 m	7,5 m kg	*3.000	*3.000									
		6,0 m kg	*2.700	2.200			4.200	3.000					
		4,5 m kg	*2.550	1.850	2.850	2.050	4.050	2.950	*5.400	4.600			
		3,0 m kg	2.400	1.650	2.750	1.950	3.900	2.800	6.000	4.200			
		1,5 m kg	2.300	1.600	2.700	1.900	3.750	2.550	5.600	3.850			
		0,0 m kg	2.350	1.650	2.650	1.800	3.600	2.450	5.400	3.600			
	- 1,5 m kg	2.550	1.800	2.600	1.800	3.350	2.400	5.300	3.550	*8.150	6.450		
	- 3,0 m kg	3.250	2.250			3.550	2.450	5.350	3.600				
	- 4,5 m kg												
	2,9 m	7,5 m kg	*2.550	*2.550			*3.450	3.000					
		6,0 m kg	*2.300	2.000			4.150	3.000					
		4,5 m kg	*2.200	1.650	2.800	1.950	4.050	2.900	*4.550	*4.550			
		3,0 m kg	2.200	1.500	2.700	1.950	3.900	2.750	6.000	4.200			
		1,5 m kg	2.100	1.450	2.650	1.800	3.700	2.550	5.600	3.850			
		0,0 m kg	2.150	1.500	2.550	1.750	3.550	2.400	5.350	3.600	*4.900	*4.900	
	- 1,5 m kg	2.350	1.650	2.500	1.750	3.450	2.350	5.250	3.500	*7.700	6.350		
	- 3,0 m kg	2.850	1.950			3.450	2.350	5.250	3.550				
	- 4,5 m kg												
 <p>Schild vorn oder hinten</p>	2,25 m	7,5 m kg	*3.650	*3.650				*5.450	5.450				
		6,0 m kg	*3.150	2.800			*5.200	3.450	*5.400	*5.350			
		4,5 m kg	*3.000	2.300	*3.350	2.350	*5.600	3.350	*6.500	5.200	*6.350	*6.350	
		3,0 m kg	*3.000	2.100	*4.750	2.300	*5.950	3.200	*8.250	4.800			
		1,5 m kg	*3.050	2.000	*4.950	2.250	*6.400	3.050	*9.550	4.500			
		0,0 m kg	*3.350	2.100	*5.200	2.200	*7.000	2.950	*9.550	4.300			
	- 1,5 m kg	*3.850	2.250			*6.400	2.900	*8.700	4.250	*8.250	7.850		
	- 3,0 m kg												
	- 4,5 m kg												
	2,6 m	7,5 m kg	*3.000	*3.000									
		6,0 m kg	*2.700	2.550			*4.650	3.450					
		4,5 m kg	*2.550	2.150	*3.950	2.350	*5.400	3.350	*5.400	5.250			
		3,0 m kg	*2.550	1.950	*4.600	2.250	*5.700	3.200	*7.800	4.850			
		1,5 m kg	*2.650	1.900	*4.800	2.200	*6.200	3.000	*9.300	4.500			
		0,0 m kg	*2.900	1.950	*5.050	2.150	*6.750	2.900	*9.550	4.250			
	- 1,5 m kg	*3.350	2.100	*4.600	2.100	*6.600	2.850	*8.950	4.200	*8.150	7.700		
	- 3,0 m kg	*4.700	2.700			*5.250	2.850	*7.300	4.200				
	- 4,5 m kg												
	2,9 m	7,5 m kg	*2.550	*2.550			*3.450	3.450					
		6,0 m kg	*2.300	*2.300			*4.150	3.450					
		4,5 m kg	*2.200	1.950	*3.900	2.300	*4.700	3.300	*4.550	*4.550			
		3,0 m kg	*2.200	1.800	*4.400	2.250	*5.550	3.150	*7.550	4.850			
		1,5 m kg	*2.300	1.750	*4.650	2.150	*6.050	3.000	*8.850	4.500			
		0,0 m kg	*2.450	1.750	*4.900	2.100	*6.600	2.850	*9.550	4.200	*4.900	*4.900	
	- 1,5 m kg	*2.850	1.900	*4.900	2.050	*6.650	2.800	*9.050	4.150	*7.700	7.650		
	- 3,0 m kg	*4.150	2.300			*5.550	2.800	*7.650	4.150				
	- 4,5 m kg												
 <p>Pratzen hinten</p>	2,25 m	7,5 m kg	*3.650	*3.600				*5.450	*5.450				
		6,0 m kg	*3.150	*3.150			*5.200	4.150	*5.400	*5.350			
		4,5 m kg	*3.000	2.850	*3.350	2.850	*5.600	4.050	*6.500	6.300	*6.350	*6.350	
		3,0 m kg	*3.000	2.550	*4.750	2.800	*5.950	3.900	*8.250	5.900			
		1,5 m kg	*3.050	2.500	*4.950	2.700	*6.400	3.750	*9.550	5.550			
		0,0 m kg	*3.350	2.550	5.100	2.700	*7.000	3.600	*9.550	5.350			
	- 1,5 m kg	*3.850	2.800			*6.400	3.600	*8.700	5.300	*8.250	*8.250		
	- 3,0 m kg												
	- 4,5 m kg												
	2,6 m	7,5 m kg	*3.000	*3.000									
		6,0 m kg	*2.700	*2.650			*4.650	4.150					
		4,5 m kg	*2.550	*2.550	*3.950	2.850	*5.400	4.050	*5.400	*5.400			
		3,0 m kg	*2.550	2.400	*4.600	2.800	*5.700	3.900	*7.800	5.950			
		1,5 m kg	*2.650	2.300	*4.800	2.700	*6.200	3.700	*9.300	5.550			
		0,0 m kg	*2.900	2.400	*5.050	2.650	*6.750	3.600	*9.550	5.300			
	- 1,5 m kg	*3.350	2.550	*4.600	2.650	*6.600	3.500	*8.950	5.250	*8.150	*8.150		
	- 3,0 m kg	*4.700	3.300			*5.250	3.550	*7.300	5.300				
	- 4,5 m kg												
	2,9 m	7,5 m kg	*2.550	*2.550			*3.450	*3.450					
		6,0 m kg	*2.300	*2.300			*4.150	4.150					
		4,5 m kg	*2.200	*2.200	*3.900	2.850	*4.700	4.050	*4.550	*4.550			
		3,0 m kg	*2.200	*2.200	*4.400	2.750	*5.550	3.850	*7.550	5.950			
		1,5 m kg	*2.300	2.150	*4.650	2.650	*6.050	3.650	*8.850	5.550			
		0,0 m kg	*2.450	2.200	*4.900	2.550	*6.600	3.550	*9.550	5.250	*4.900	*4.900	
	- 1,5 m kg	*2.850	2.400	*4.900	2.550	*6.650	3.450	*9.050	5.200	*7.700	*7.700		
	- 3,0 m kg	*4.150	2.850			*5.550	3.450	*7.650	5.250				
	- 4,5 m kg												

PW180-11

Stiellänge	A B	⊗		7,5 m		6,0 m		4,5 m		3,0 m		1,5 m			
 Pratzen + Schild	2,25 m	7,5 m	kg	*3.650	*3.650			*5.450	*5.450						
		6,0 m	kg	*3.150	*3.150		*5.200	5.150	*5.400	*5.400					
		4,5 m	kg	*3.000	*3.000	*3.350	*3.350	*5.600	5.050	*6.500	*6.500	*6.350	*6.350		
		3,0 m	kg	*3.000	*3.000	*4.750	3.500	*5.950	4.900	*8.250	7.550				
		1,5 m	kg	*3.050	*3.050	*4.950	3.450	*6.400	4.700	*9.550	7.150				
		0,0 m	kg	*3.350	3.200	*5.200	3.400	*7.000	4.600	*9.550	6.950				
	- 1,5 m	kg	*3.850	3.550			*6.400	4.550	*8.700	6.900	*8.250	*8.250			
	- 3,0 m	kg													
	- 4,5 m	kg													
	2,6 m	7,5 m	kg	*3.000	*3.000										
		6,0 m	kg	*2.700	*2.700		*4.650	*4.650							
		4,5 m	kg	*2.550	*2.550	*3.950	3.600	*5.400	5.100	*5.400	*5.400				
3,0 m		kg	*2.550	*2.550	*4.600	3.500	*5.700	4.900	*7.800	7.650					
1,5 m		kg	*2.650	*2.650	*4.800	3.400	*6.200	4.700	*9.300	7.200					
0,0 m		kg	*2.900	*2.900	*5.050	3.350	*6.750	4.550	*9.550	6.900					
- 1,5 m	kg	*3.350	3.300	*4.600	3.300	*6.600	4.500	*8.950	6.850	*8.150	*8.150				
- 3,0 m	kg	*4.700	4.200			*5.250	4.550	*7.300	6.900						
- 4,5 m	kg														
2,9 m	7,5 m	kg	*2.550	*2.550		*3.450	*3.450								
	6,0 m	kg	*2.300	*2.300		*4.150	*4.150								
	4,5 m	kg	*2.200	*2.200	*3.900	3.550	*4.700	*4.700	*4.550	*4.550					
	3,0 m	kg	*2.200	*2.200	*4.400	3.450	*5.550	4.850	*7.550	*7.550					
	1,5 m	kg	*2.300	*2.300	*4.650	3.350	*6.050	4.650	*8.850	7.200					
	0,0 m	kg	*2.450	*2.450	*4.900	3.300	*6.600	4.500	*9.550	6.900	*4.900	*4.900			
- 1,5 m	kg	*2.850	*2.850	*4.900	3.250	*6.650	4.450	*9.050	6.750	*7.700	*7.700				
- 3,0 m	kg	*4.150	3.650			*5.550	4.450	*7.650	6.800						
- 4,5 m	kg														
 Pratzen vorn + hinten	2,25 m	7,5 m	kg	*3.650	*3.650			*5.450	*5.450						
		6,0 m	kg	*3.150	*3.150		*5.200	*5.200	*5.400	*5.400					
		4,5 m	kg	*3.000	*3.000	*3.350	*3.350	*5.600	*5.600	*6.500	*6.500	*6.350	*6.350		
		3,0 m	kg	*3.000	*3.000	*4.750	4.300	*5.950	*5.950	*8.250	*8.250				
		1,5 m	kg	*3.050	*3.050	*4.950	4.200	*6.400	5.850	*9.550	9.050				
		0,0 m	kg	*3.350	*3.350	*5.200	4.150	*7.000	5.700	*9.550	8.900				
	- 1,5 m	kg	*3.850	*3.850			*6.400	5.650	*8.700	*8.700	*8.250	*8.250			
	- 3,0 m	kg													
	- 4,5 m	kg													
	2,6 m	7,5 m	kg	*3.000	*3.000										
		6,0 m	kg	*2.700	*2.700		*4.650	*4.650							
		4,5 m	kg	*2.550	*2.550	*3.950	*3.950	*5.400	*5.400	*5.400	*5.400				
3,0 m		kg	*2.550	*2.550	*4.600	4.250	*5.700	*5.700	*7.800	*7.800					
1,5 m		kg	*2.650	*2.650	*4.800	4.200	*6.200	5.800	*9.300	9.150					
0,0 m		kg	*2.900	*2.900	*5.050	3.850	*6.750	5.650	*9.550	8.850					
- 1,5 m	kg	*3.350	*3.350	*4.600	4.100	*6.600	5.600	*8.950	8.750	*8.150	*8.150				
- 3,0 m	kg	*4.700	*4.700			*5.250	*5.250	*7.300	*7.300						
- 4,5 m	kg														
2,9 m	7,5 m	kg	*2.550	*2.550		*3.450	*3.450								
	6,0 m	kg	*2.300	*2.300		*4.150	*4.150								
	4,5 m	kg	*2.200	*2.200	*3.900	*3.900	*4.700	*4.700	*4.550	*4.550					
	3,0 m	kg	*2.200	*2.200	*4.400	4.200	*5.550	*5.550	*7.550	*7.550					
	1,5 m	kg	*2.300	*2.300	*4.650	4.100	*6.050	5.750	*8.850	*8.850					
	0,0 m	kg	*2.450	*2.450	*4.900	4.050	*6.600	5.600	*9.550	8.850	*4.900	*4.900			
- 1,5 m	kg	*2.850	*2.850	*4.900	3.750	*6.650	5.550	*9.050	8.700	*7.700	*7.700				
- 3,0 m	kg	*4.150	*4.150			*5.550	*5.550	*7.650	*7.650						
- 4,5 m	kg														



- A – Ausladung
- B – Lasthakenhöhe
- C – Hubkraftangaben mit Koppel und Schwinde (120 kg) sowie Löffelzylinder (109 kg)




Wenn Löffelaufnahme oder Zylinder abgebaut werden, erhöht sich die Hubkraft um die entsprechenden Gewichte.

* Die hydraulische Hubkraft wird durch die hydraulische Einrichtung begrenzt. Die Angaben sind gemäß ISO 10567. Die Hubkraftangaben beinhalten höchstens 87% der hydraulischen Hubkraft und 75% der Kippplast.



- Hubkraftangabe parallel zur Fahrwerksängsrichtung
- Hubkraftangabe über Seite bzw. bei 360° Drehung
- Zulässige Last bei größter Ausladung

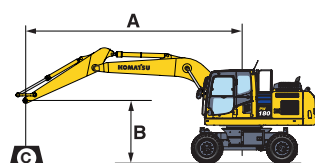
Hubkrafttabelle

Monoblockausleger / Unterwagenbreite 2,75 m

Stiellänge	A		7,5 m		6,0 m		4,5 m		3,0 m		1,5 m				
			📏	🔧	📏	🔧	📏	🔧	📏	🔧	📏	🔧			
	B	📏	🔧	📏	🔧	📏	🔧	📏	🔧	📏	🔧	📏	🔧		
 <p>Ohne Abstützung</p>	2,25 m	7,5 m	kg	*3.350	*3.350			*5.150	*5.150						
		6,0 m	kg	*3.000	2.700		4.150	3.300	*5.600	5.300					
		4,5 m	kg	2.850	2.250	2.850	2.250	4.050	3.250	6.350	5.050	*8.150	*8.150		
		3,0 m	kg	2.550	2.000	2.750	2.200	3.900	3.100	5.950	4.650				
		1,5 m	kg	2.400	1.950	2.700	2.100	3.700	2.850	5.550	4.300				
		0,0 m	kg	2.450	1.950	2.600	2.050	3.550	2.800	5.300	4.050				
		- 1,5 m	kg	2.750	2.150			3.500	2.700	5.250	4.050	*9.100	7.450		
		- 3,0 m	kg	3.350	2.600			3.550	2.800	5.300	4.100	*8.500	7.650		
		- 4,5 m	kg												
	2,6 m	7,5 m	kg	*2.750	*2.750										
		6,0 m	kg	*2.550	2.550		4.200	3.350							
		4,5 m	kg	*2.450	2.100	2.850	2.250	4.050	3.300	*6.050	5.100				
		3,0 m	kg	2.400	1.900	2.750	2.200	3.900	3.100	6.000	4.700				
		1,5 m	kg	2.250	1.800	2.650	2.100	3.650	2.850	5.550	4.300				
		0,0 m	kg	2.250	1.800	2.550	2.000	3.500	2.750	5.250	4.050	*5.600	*5.600		
		- 1,5 m	kg	2.400	1.950	2.550	2.000	3.450	2.650	5.200	3.950	*8.950	7.300		
		- 3,0 m	kg	3.000	2.400			3.450	2.700	5.250	4.000	*9.450	7.400		
		- 4,5 m	kg												
	2,9 m	7,5 m	kg	*2.350	*2.350			*3.000	*3.000						
		6,0 m	kg	*2.150	*2.150			*4.100	3.300						
		4,5 m	kg	*2.100	1.950	2.800	2.250	4.050	3.250	*5.050	*5.050				
		3,0 m	kg	*2.150	1.750	2.700	2.100	3.850	3.050	6.000	4.700	11.750	8.750		
		1,5 m	kg	2.100	1.650	2.600	2.050	3.650	2.850	5.550	4.300				
		0,0 m	kg	2.150	1.650	2.500	1.950	3.450	2.700	5.250	4.050	*5.750	*5.750		
		- 1,5 m	kg	2.350	1.800	2.400	1.950	3.400	2.600	5.150	3.900	*8.500	7.200	*5.100	*5.100
		- 3,0 m	kg	2.700	2.100			3.400	2.600	5.150	3.900	10.100	7.350		
		- 4,5 m	kg	*4.150	3.450					*4.800	4.050				
 <p>Schild vorn oder hinten</p>	2,25 m	7,5 m	kg	*3.350	*3.350			*5.150	*5.150						
		6,0 m	kg	*3.000	*3.000			*5.000	3.800	*5.600	*5.600				
		4,5 m	kg	*2.900	2.550	*2.900	2.550	*6.050	3.700	*7.250	5.750	*8.150	*8.150		
		3,0 m	kg	*2.950	2.300	*5.000	2.550	*6.550	3.500	*8.600	5.350				
		1,5 m	kg	*3.100	2.250	5.450	2.450	*6.950	3.350	*9.550	4.950				
		0,0 m	kg	*3.450	2.250	*5.300	2.400	*7.000	3.200	*9.450	4.750				
		- 1,5 m	kg	*4.150	2.500			*6.400	3.150	*8.600	4.700	*9.100	8.750		
		- 3,0 m	kg	*4.150	3.000			*4.700	3.200	*6.700	4.750	*8.500	*8.500		
		- 4,5 m	kg												
	2,6 m	7,5 m	kg	*2.750	*2.750										
		6,0 m	kg	*2.550	*2.550			*4.500	3.800						
		4,5 m	kg	*2.450	2.400	*3.600	2.550	*5.550	3.700	*6.050	5.800				
		3,0 m	kg	*2.550	2.200	*4.950	2.500	*6.350	3.500	*8.250	5.400				
		1,5 m	kg	*2.700	2.100	5.350	2.400	*6.800	3.300	*9.300	4.950				
		0,0 m	kg	*3.050	2.100	*5.350	2.350	*6.950	3.150	*9.550	4.700	*5.600	*5.600		
		- 1,5 m	kg	*3.600	2.300	*4.150	2.300	*6.500	3.100	*8.750	4.650	*8.950	8.600		
		- 3,0 m	kg	*4.250	2.750			*5.200	3.150	*7.150	4.650	*9.450	8.750		
		- 4,5 m	kg												
	2,9 m	7,5 m	kg	*2.350	*2.350			*3.000	*3.000						
		6,0 m	kg	*2.150	*2.150			*4.100	3.800						
		4,5 m	kg	*2.100	*2.100	*3.700	2.550	*4.900	3.700	*5.050	*5.050				
		3,0 m	kg	*2.150	2.000	*4.700	2.450	*6.100	3.500	*7.800	5.400	*12.050	10.200		
		1,5 m	kg	*2.300	1.950	*5.350	2.400	*6.650	3.300	*9.100	4.950				
		0,0 m	kg	*2.600	1.950	5.250	2.250	*6.850	3.150	*9.450	4.650	*5.750	*5.750		
		- 1,5 m	kg	*3.050	2.100	*4.850	2.250	*6.550	3.050	*8.950	4.550	*8.500	*8.500	*5.100	*5.100
		- 3,0 m	kg	*4.050	2.500			*5.500	3.050	*7.550	4.600	*10.250	8.700		
		- 4,5 m	kg	*4.150	4.000					*4.800	4.700				
 <p>Pratzen hinten</p>	2,25 m	7,5 m	kg	*3.350	*3.350			*5.150	*5.150						
		6,0 m	kg	*3.000	*3.000			*5.000	4.650	*5.600	*5.600				
		4,5 m	kg	*2.900	*2.900	*2.900	*2.900	*6.050	4.500	*7.250	7.100	*8.150	*8.150		
		3,0 m	kg	*2.950	2.850	*5.000	3.150	*6.550	4.350	*8.600	6.650				
		1,5 m	kg	*3.100	2.800	5.100	3.050	*6.950	4.200	*9.550	6.250				
		0,0 m	kg	*3.450	2.850	4.800	3.000	*7.000	4.050	*9.450	6.000				
		- 1,5 m	kg	*4.150	3.100			*6.400	4.000	*8.600	6.000	*9.100	*9.100		
		- 3,0 m	kg	*4.150	3.750			*4.700	4.050	*6.700	6.050	*8.500	*8.500		
		- 4,5 m	kg												
	2,6 m	7,5 m	kg	*2.750	*2.750										
		6,0 m	kg	*2.550	*2.550			*4.500	*4.550						
		4,5 m	kg	*2.450	*2.450	*3.600	3.150	*5.550	4.550	*6.050	*6.000				
		3,0 m	kg	*2.550	*2.550	*4.950	3.100	*6.350	4.350	*8.250	6.700				
		1,5 m	kg	*2.700	2.600	5.100	3.000	*6.800	4.150	*9.300	6.250				
		0,0 m	kg	*3.050	2.650	4.950	2.950	*6.950	4.000	*9.550	6.000	*5.600	*5.600		
		- 1,5 m	kg	*3.600	2.850	*4.150	2.900	*6.500	3.900	*8.750	5.900	*8.950	*8.950		
		- 3,0 m	kg	*4.250	3.450			*5.200	3.950	*7.150	5.950	*9.450	*9.450		
		- 4,5 m	kg												
	2,9 m	7,5 m	kg	*2.350	*2.350			*3.000	*3.000						
		6,0 m	kg	*2.150	*2.150			*4.100	*4.100						
		4,5 m	kg	*2.100	*2.100	*3.700	3.150	*4.900	4.500	*5.050	*5.050				
		3,0 m	kg	*2.150	*2.150	*4.700	3.050	*6.100	4.350	*7.800	6.750	*12.050	*12.050		
		1,5 m	kg	*2.300	*2.300	5.050	3.000	*6.650	4.100	*9.100	6.300				
		0,0 m	kg	*2.600	2.450	4.950	2.850	*6.850	3.950	*9.450	6.000	*5.750	*5.750		
		- 1,5 m	kg	*3.050	2.700	*4.850	2.850	*6.550	3.900	*8.950	5.850	*8.500	*8.500	*5.100	*5.100
		- 3,0 m	kg	*4.050	3.150			*5.500	3.900	*7.550	5.850	*10.250	*10.250		
		- 4,5 m	kg	*4.150	*4.150					*4.800	*4.800				

PW180-11

Stiellänge	A B	⊗		7,5 m		6,0 m		4,5 m		3,0 m		1,5 m		
 Pratzen + Schild	2,25 m	7,5 m kg	*3.350	*3.350					*5.150	*5.150				
		6,0 m kg	*3.000	*3.000			*5.000	*5.000	*5.600	*5.600				
		4,5 m kg	*2.900	*2.900	*2.900	*2.900	*6.050	5.600	*7.250	*7.250	*8.150	*8.150		
		3,0 m kg	*2.950	*2.950	*5.000	3.900	*6.550	5.400	*8.600	8.450				
		1,5 m kg	*3.100	*3.100	*5.500	3.800	*6.950	5.250	*9.550	8.100				
		0,0 m kg	*3.450	*3.450	5.250	3.750	*7.000	5.100	*9.450	7.850				
		- 1,5 m kg	*4.150	3.900			*6.400	5.050	*8.600	7.800	*9.100	*9.100		
		- 3,0 m kg	*4.150	*4.150			*4.700	*4.700	*6.700	*6.700	*8.500	*8.500		
		- 4,5 m kg												
	2,6 m	7,5 m kg	*2.750	*2.750										
		6,0 m kg	*2.550	*2.550			*4.500	*4.500						
		4,5 m kg	*2.450	*2.450	*3.600	*3.600	*5.550	*5.550	*6.050	*6.050				
		3,0 m kg	*2.550	*2.550	*4.950	3.900	*6.350	5.400	*8.250	*8.250				
		1,5 m kg	*2.700	*2.700	*5.450	3.750	*6.800	5.250	*9.300	8.100				
		0,0 m kg	*3.050	*3.050	5.250	3.700	*6.950	5.050	*9.550	7.800	*5.600	*5.600		
		- 1,5 m kg	*3.600	*3.600	*4.150	3.650	*6.500	4.950	*8.750	7.700	*8.950	*8.950		
		- 3,0 m kg	*4.250	*4.200			*5.200	5.000	*7.150	*7.150	*9.450	*9.450		
		- 4,5 m kg												
	2,9 m	7,5 m kg	*2.350	*2.350			*3.000	*3.000						
		6,0 m kg	*2.150	*2.150			*4.100	*4.100						
		4,5 m kg	*2.100	*2.100	*3.700	*3.700	*4.900	*4.900	*5.050	*5.050				
		3,0 m kg	*2.150	*2.150	*4.700	3.800	*6.100	5.400	*7.800	*7.800	*12.050	*12.050		
		1,5 m kg	*2.300	*2.300	*5.350	3.750	*6.650	5.200	*9.100	8.100				
		0,0 m kg	*2.600	*2.600	5.250	3.600	*6.850	5.000	*9.450	7.800	*5.750	*5.750		
		- 1,5 m kg	*3.050	*3.050	*4.850	3.600	*6.550	4.950	*8.950	7.650	*8.500	*8.500	*5.100	*5.100
		- 3,0 m kg	*4.050	3.950			*5.500	4.950	*7.550	*7.550	*10.250	*10.250		
		- 4,5 m kg	*4.150	*4.150					*4.800	*4.800				
 Pratzen vorn + hinten	2,25 m	7,5 m kg	*3.350	*3.350					*5.150	*5.150				
		6,0 m kg	*3.000	*3.000			*5.000	*5.000	*5.600	*5.600				
		4,5 m kg	*2.900	*2.900	*2.900	*2.900	*6.050	*6.050	*7.250	*7.250	*8.150	*8.150		
		3,0 m kg	*2.950	*2.950	*5.000	4.800	*6.550	*6.550	*8.600	*8.600				
		1,5 m kg	*3.100	*3.100	*5.500	4.700	*6.950	6.600	*9.550	*9.550				
		0,0 m kg	*3.450	*3.450	*5.300	4.650	*7.000	6.450	*9.450	*9.450				
		- 1,5 m kg	*4.150	*4.150			*6.400	*6.400	*8.600	*8.600	*9.100	*9.100		
		- 3,0 m kg	*4.150	*4.150			*4.700	*4.700	*6.700	*6.700	*8.500	*8.500		
		- 4,5 m kg												
	2,6 m	7,5 m kg	*2.750	*2.750										
		6,0 m kg	*2.550	*2.550			*4.500	*4.500						
		4,5 m kg	*2.450	*2.450	*3.600	*3.600	*5.550	*5.550	*6.050	*6.050				
		3,0 m kg	*2.550	*2.550	*4.950	4.800	*6.350	*6.350	*8.250	*8.250				
		1,5 m kg	*2.700	*2.700	*5.450	4.700	*6.800	6.600	*9.300	*9.300				
		0,0 m kg	*3.050	*3.050	*5.350	4.600	*6.950	6.400	*9.550	*9.550	*5.600	*5.600		
		- 1,5 m kg	*3.600	*3.600	*4.150	*4.150	*6.500	6.300	*8.750	*8.750	*8.950	*8.950		
		- 3,0 m kg	*4.250	*4.250			*5.200	*5.200	*7.150	*7.150	*9.450	*9.450		
		- 4,5 m kg												
	2,9 m	7,5 m kg	*2.350	*2.350			*3.000	*3.000						
		6,0 m kg	*2.150	*2.150			*4.100	*4.100						
		4,5 m kg	*2.100	*2.100	*3.700	*3.700	*4.900	*4.900	*5.050	*5.050				
		3,0 m kg	*2.150	*2.150	*4.700	*4.700	*6.100	*6.100	*7.800	*7.800	*12.050	*12.050		
		1,5 m kg	*2.300	*2.300	*5.350	4.650	*6.650	6.550	*9.100	*9.100				
		0,0 m kg	*2.600	*2.600	*5.350	4.550	*6.850	6.350	*9.450	*9.450	*5.750	*5.750		
		- 1,5 m kg	*3.050	*3.050	*4.850	4.500	*6.550	6.300	*8.950	*8.950	*8.500	*8.500	*5.100	*5.100
		- 3,0 m kg	*4.050	*4.050			*5.500	*5.500	*7.550	*7.550	*10.250	*10.250		
		- 4,5 m kg	*4.150	*4.150					*4.800	*4.800				



- A – Ausladung
- B – Lasthakenhöhe
- C – Hubkraftangaben mit Koppel und Schwinde (120 kg) sowie Löffelzylinder (109 kg)

Wenn Löffelaufnahme oder Zylinder abgebaut werden, erhöht sich die Hubkraft um die entsprechenden Gewichte.

* Die hydraulische Hubkraft wird durch die hydraulische Einrichtung begrenzt. Die Angaben sind gemäß ISO 10567. Die Hubkraftangaben beinhalten höchstens 87% der hydraulischen Hubkraft und 75% der Kippplast.



- Hubkraftangabe parallel zur Fahrwerksrichtung
- Hubkraftangabe über Seite bzw. bei 360° Drehung
- Zulässige Last bei größter Ausladung

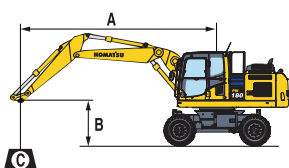
Hubkrafttabelle

Verstellausleger / Unterwagenbreite 2,75 m

Stiellänge	A		7,5 m		6,0 m		4,5 m		3,0 m		1,5 m		
	B												
 <p>Ohne Abstützung</p>	2,25 m	7,5 m kg	*3.650	*3.650				*5.450	5.350				
		6,0 m kg	*3.150	2.700			4.150	3.350	*5.400	5.300			
		4,5 m kg	2.800	2.250	2.850	2.250	4.050	3.300	6.350	5.050	*6.350	*6.350	
		3,0 m kg	2.550	2.050	2.800	2.250	3.900	3.100	6.000	4.650			
		1,5 m kg	2.400	1.950	2.700	2.150	3.650	2.900	5.600	4.350			
		0,0 m kg	2.550	1.950	2.700	2.100	3.600	2.850	5.400	4.200			
		- 1,5 m kg	2.750	2.200			3.600	2.800	5.400	4.100	*8.250	7.650	
		- 3,0 m kg											
	- 4,5 m kg												
	2,6 m	7,5 m kg	*3.000	*3.000									
		6,0 m kg	*2.700	2.450			4.200	3.350					
		4,5 m kg	*2.550	2.100	2.850	2.250	4.050	3.300	*5.400	5.100			
		3,0 m kg	2.400	1.850	2.750	2.200	3.900	3.100	6.000	4.700			
		1,5 m kg	2.300	1.800	2.700	2.100	3.750	2.900	5.600	4.350			
		0,0 m kg	2.350	1.850	2.650	2.050	3.600	2.800	5.400	4.100			
		- 1,5 m kg	2.550	2.000	2.600	2.050	3.350	2.750	5.300	4.050	*8.150	7.450	
		- 3,0 m kg	3.250	2.550			3.550	2.800	5.350	4.100			
	- 4,5 m kg												
	2,9 m	7,5 m kg	*2.550	*2.550			*3.450	3.300					
		6,0 m kg	*2.300	2.250			4.150	3.350					
		4,5 m kg	*2.200	1.900	2.800		4.050	3.250	*4.550	*4.550			
		3,0 m kg	2.200		2.700	2.150	3.900	3.050	6.000	4.750			
		1,5 m kg	2.100	1.650	2.650	2.100	3.700		5.600				
		0,0 m kg	2.150	1.650	2.550		3.550	2.750	5.350	4.100	*4.900	*4.900	
- 1,5 m kg		2.350	1.800	2.500	1.950	3.450		5.250	4.100	*7.700	7.400		
- 3,0 m kg		2.850				3.450		5.250					
- 4,5 m kg													
 <p>Schild vorn oder hinten</p>	2,25 m	7,5 m kg	*3.650	*3.650				*5.450	*5.450				
		6,0 m kg	*3.150	3.050			*5.200	3.800	*5.400	*5.350			
		4,5 m kg	*3.000	2.550	*3.350	2.600	*5.600	3.700	*6.500	5.750	*6.350	*6.350	
		3,0 m kg	*3.000	2.350	*4.750	2.550	*5.950	3.550	*8.250	5.350			
		1,5 m kg	*3.050	2.250	*4.950	2.500	*6.400	3.400	*9.550	5.000			
		0,0 m kg	*3.350	2.300	*5.200	2.400	*7.000	3.300	*9.550	4.800			
		- 1,5 m kg	*3.850	2.550			*6.400	3.250	*8.700	4.800	*8.250	*8.250	
		- 3,0 m kg											
	- 4,5 m kg												
	2,6 m	7,5 m kg	*3.000	*3.000									
		6,0 m kg	*2.700	*2.650			*4.650	3.800					
		4,5 m kg	*2.550	2.400	*3.950	2.600	*5.400	3.750	*5.400	*5.400			
		3,0 m kg	*2.550	2.150	*4.600	2.550	*5.700	3.550	*7.800	5.400			
		1,5 m kg	*2.650	2.100	*4.800	2.450	*6.200	3.350	*9.300	5.000			
		0,0 m kg	*2.900	2.150	*5.050	2.400	*6.750	3.250	*9.550	4.800			
		- 1,5 m kg	*3.350	2.350	*4.600	2.400	*6.600	3.150	*8.950	4.700	*8.150	*8.150	
		- 3,0 m kg	*4.700	3.000			*5.250	3.200	*7.300	4.800			
	- 4,5 m kg												
	2,9 m	7,5 m kg	*2.550	*2.550			*3.450	*3.450					
		6,0 m kg	*2.300	*2.300			*4.150	3.800					
		4,5 m kg	*2.200	2.200	*3.900	2.550	*4.700	3.700	*4.550	*4.550			
		3,0 m kg	*2.200	2.000	*4.400	2.500	*5.550	3.500	*7.550	5.400			
		1,5 m kg	*2.300	1.950	*4.650	2.400	*6.050	3.300	*8.850	5.000			
		0,0 m kg	*2.450	1.950	*4.900	2.350	*6.600	3.150	*9.550	4.750	*4.900	*4.900	
- 1,5 m kg		*2.850	2.150	*4.900	2.300	*6.650	3.150	*9.050	4.650	*7.700	*7.700		
- 3,0 m kg		*4.150	2.550			*5.550	3.150	*7.650	4.700				
- 4,5 m kg													
 <p>Pratzen hinten</p>	2,25 m	7,5 m kg	*3.650	3.500				*5.450	4.950				
		6,0 m kg	*3.150	2.400			*5.200	3.000	*5.400	4.750			
		4,5 m kg	*3.000	2.150	*3.350	2.050	*5.600	3.100	*6.500	4.450	*6.350	*6.350	
		3,0 m kg	*3.000	1.950	*4.750	2.100	*5.950	2.900	*8.250	4.050			
		1,5 m kg	*3.050	1.850	*4.950	2.050	*6.400	2.700	*9.550	3.850			
		0,0 m kg	*3.350	1.900	4.950	1.950	*7.000	2.650	*9.550	3.850			
		- 1,5 m kg	*3.850	1.950			*6.400	2.650	*8.700	3.600	*8.250	6.350	
		- 3,0 m kg											
	- 4,5 m kg												
	2,6 m	7,5 m kg	*3.000	*3.000									
		6,0 m kg	*2.700	2.250			*4.650	3.150					
		4,5 m kg	*2.550	1.900	*3.950	2.050	*5.400	3.000	*5.400	4.500			
		3,0 m kg	*2.550	1.650	*4.600	2.100	*5.700	2.750	*7.800	4.050			
		1,5 m kg	*2.650	1.700	*4.800	2.050	*6.200	2.650	*9.300	3.900			
		0,0 m kg	*2.900	1.650	*5.050	1.800	*6.750	2.550	*9.550	3.750			
		- 1,5 m kg	*3.350	1.850	*4.600	1.950	*6.600	2.450	*8.950	3.700	*8.150	6.450	
		- 3,0 m kg	*4.700	2.250			*5.250	2.500	*7.300	3.600			
	- 4,5 m kg												
	2,9 m	7,5 m kg	*2.550	*2.550			*3.450	3.100					
		6,0 m kg	*2.300	2.100			*4.150	3.000					
		4,5 m kg	*2.200	1.850	*3.900	2.100	*4.700	2.850	*4.550	*4.550			
		3,0 m kg	*2.200	1.550	*4.400	2.050	*5.550	2.750	*7.550	4.200			
		1,5 m kg	*2.300	1.600	*4.650	1.950	*6.050	2.550	*8.850	3.800			
		0,0 m kg	*2.450	1.650	*4.900	1.900	*6.600	2.550	*9.550	3.550	*4.900	*4.900	
- 1,5 m kg		*2.850	1.700	4.900	1.850	*6.650	2.450	*9.050	3.400	*7.700	6.300		
- 3,0 m kg		*4.150	2.100			*5.550	2.550	*7.650	3.500				
- 4,5 m kg													

PW180-11

Stiellänge	A B	⊗		7,5 m		6,0 m		4,5 m		3,0 m		1,5 m		
		🔧	🔧	🔧	🔧	🔧	🔧	🔧	🔧	🔧	🔧	🔧	🔧	
 <p>Pratzen + Schild</p>	2,25 m	7,5 m kg	*3.650	*3.650					*5.450	*5.450				
		6,0 m kg	*3.150	*3.150			*5.200	*5.200	*5.400	*5.400				
		4,5 m kg	*3.000	*3.000	*3.350	*3.350	*5.600	*5.600	*6.500	*6.500	*6.350	*6.350		
		3,0 m kg	*3.000	*3.000	*4.750	3.900	*5.950	5.450	*8.250	*8.250				
		1,5 m kg	*3.050	*3.050	*4.950	3.850	*6.400	5.300	*9.550	8.150				
		0,0 m kg	*3.350	*3.350	*5.200	3.800	*7.000	5.150	*9.550	7.950				
		- 1,5 m kg	*3.850	*3.850			*6.400	5.100	*8.700	7.950	*8.250	*8.250		
		- 3,0 m kg												
		- 4,5 m kg												
	2,6 m	7,5 m kg	*3.000	*3.000										
		6,0 m kg	*2.700	*2.700			*4.650	*4.650						
		4,5 m kg	*2.550	*2.550	*3.950	*3.950	*5.400	*5.350	*5.400	*5.400				
		3,0 m kg	*2.550	*2.550	*4.600	3.900	*5.700	5.450	*7.800	*7.800				
		1,5 m kg	*2.650	*2.650	*4.800	3.800	*6.200	5.250	*9.300	8.150				
		0,0 m kg	*2.900	*2.900	*5.050	3.750	*6.750	5.100	*9.550	7.950				
		- 1,5 m kg	*3.350	*3.350	*4.600	3.750	*6.600	5.100	*8.950	7.800	*8.150	*8.150		
		- 3,0 m kg	*4.700	*4.650			*5.250	5.100	*7.300	*7.200				
		- 4,5 m kg												
	2,9 m	7,5 m kg	*2.550	*2.550			*3.450	*3.450						
		6,0 m kg	*2.300	*2.300			*4.150	*4.150						
		4,5 m kg	*2.200	*2.200	*3.900	*3.900	*4.700	*4.700	*4.550	*4.550				
		3,0 m kg	*2.200	*2.200	*4.400	3.850	*5.550	5.450	*7.550	*7.550				
		1,5 m kg	*2.300	*2.300	*4.650	3.750	*6.050	5.250	*8.850	8.150				
		0,0 m kg	*2.450	*2.450	*4.900	3.700	*6.600	5.100	*9.550	7.850	*4.900	*4.900		
- 1,5 m kg		*2.850	*2.850	*4.900	3.650	*6.650	5.000	*9.050	7.800	*7.700	*7.700			
- 3,0 m kg		*4.150	4.100			*5.550	5.050	*7.650	*7.650					
- 4,5 m kg														
 <p>Pratzen vorn + hinten</p>	2,25 m	7,5 m kg	*3.650	*3.650					*5.450	*5.450				
		6,0 m kg	*3.150	*3.150			*5.200	*5.200	*5.400	*5.400				
		4,5 m kg	*3.000	*3.000	*3.350	*3.350	*5.600	*5.600	*6.500	*6.500	*6.350	*6.350		
		3,0 m kg	*3.000	*3.000	*4.750	*4.750	*5.950	*5.950	*8.250	*8.250				
		1,5 m kg	*3.050	*3.050	*4.950	4.800	*6.400	*6.400	*9.550	*9.550				
		0,0 m kg	*3.350	*3.350	*5.200	4.700	*7.000	6.550	*9.550	*9.550				
		- 1,5 m kg	*3.850	*3.850			*6.400	*6.400	*8.700	*8.700	*8.250	*8.250		
		- 3,0 m kg												
		- 4,5 m kg												
	2,6 m	7,5 m kg	*3.000	*3.000										
		6,0 m kg	*2.700	*2.700			*4.650	*4.650						
		4,5 m kg	*2.550	*2.550	*3.950	*3.950	*5.400	*5.400	*5.400	*5.400				
		3,0 m kg	*2.550	*2.550	*4.600	*4.600	*5.700	*5.700	*7.800	*7.800				
		1,5 m kg	*2.650	*2.650	*4.800	4.750	*6.200	*6.200	*9.300	*9.300				
		0,0 m kg	*2.900	*2.900	*5.050	4.650	*6.750	6.500	*9.550	*9.550				
		- 1,5 m kg	*3.350	*3.350	*4.600	*4.600	*6.600	6.450	*8.950	*8.950	*8.150	*8.150		
		- 3,0 m kg	*4.700	*4.700			*5.250	*5.250	*7.300	*7.300				
		- 4,5 m kg												
	2,9 m	7,5 m kg	*2.550	*2.550			*3.450	*3.450						
		6,0 m kg	*2.300	*2.300			*4.150	*4.150						
		4,5 m kg	*2.200	*2.200	*3.900	*3.900	*4.700	*4.700	*4.550	*4.550				
		3,0 m kg	*2.200	*2.200	*4.400	*4.400	*5.550	*5.550	*7.550	*7.550				
		1,5 m kg	*2.300	*2.300	*4.650	*4.650	*6.050	*6.050	*8.850	*8.850				
		0,0 m kg	*2.450	*2.450	*4.900	4.600	*6.600	6.450	*9.550	*9.550	*4.900	*4.900		
- 1,5 m kg		*2.850	*2.850	*4.900	4.600	*6.650	6.350	*9.050	*9.050	*7.700	*7.700			
- 3,0 m kg		*4.150	*4.150			*5.550	*5.550	*7.650	*7.650					
- 4,5 m kg														



- A** – Ausladung
- B** – Lasthakenhöhe
- C** – Hubkraftangaben mit Koppel und Schwinde (120 kg) sowie Löffelzylinder (109 kg)

Wenn Löffelaufnahme oder Zylinder abgebaut werden, erhöht sich die Hubkraft um die entsprechenden Gewichte.

* Die hydraulische Hubkraft wird durch die hydraulische Einrichtung begrenzt. Die Angaben sind gemäß ISO 10567. Die Hubkraftangaben beinhalten höchstens 87% der hydraulischen Hubkraft und 75% der Kippplast.

- 🔧 – Hubkraftangabe parallel zur Fahrwerksrichtung
- 🔧 – Hubkraftangabe über Seite bzw. bei 360° Drehung
- ⊗ – Zulässige Last bei größter Ausladung

Standard- und Sonderausrüstung

MOTOR

Komatsu SAA6D107E-3 Niederemissions-Dieselmotor mit Common-Rail-Direkteinspritzung, Turbolader mit Ladeluftkühlung	●
Gemäß Abgasnorm EU Stufe V	●
Komatsu Dieselpartikelfilter (KDPF)	●
Selektive katalytische Reduktion (SCR)	●
Kühlerlüfter in Saugausführung	●
Automatische Motoraufwärmung	●
Motorüberhitzungsschutz	●
Automatische Drehzahlrückstellung	●
Einstellbare Leerlaufabschaltung	●
Passwortgeschützter Motorstart auf Anfrage	●
Batterien 2 x 12 V / 125 Ah	●

HYDRAULIKSYSTEM

HydraMind-Hydrauliksystem (Elektronisches Load-Sensing-System im geschlossenen Kreislauf E-CLSS)	●
Kombinierte elektronische Pumpen- und Motorregelung (PEMC)	●
6 Betriebsarten zur Auswahl (Power-Modus, Economy-Modus, Hammer-Modus, Anbaugeräte-Power-Modus und Anbaugeräte-Economy-Modus sowie Hub-Modus)	●
PowerMax-Funktion	●
Einstellbarer PPC-Joystick für Steuerung von Stiel, Ausleger, Löffel und Schwenkwerk mit Bedienelement für Proportionalsteuerung der Anbaugeräte und 5 zusätzlichen Tastern, mit Fahrtrichtungsschalter	●
Zusätzlicher Hydraulikkreislauf (HCU-B)	●
Zusätzlicher Hydraulikkreislauf (HCU-C)	○
Erweiterung HCU-C zu HCU-D	○
Komatsu Integrierte Anbaugerätesteuerung (KIAC)	○
Laststabilisator für Ausleger (ECSS)	○
Vorbereitung für hydraulischen Schnellwechsler	○

UNTERWAGEN

Parallel-Planierschild (vorn und/oder hinten) mit Hydraulikzylinderschutz	○
2 oder 4 Pratten mit Hydraulikzylinderschutz, individuell einstellbar	○
Zwillingsbereifung 10.00-20 16 PR	○
Zwillingsbereifung (Vollgummibereifung) 10.00-20	○
Zwillingsbereifung 315/70 R22.5	○
Einfachbereifung 445/70 R19.5	○
Einfachbereifung 710/40 22.5	○
Anhängerkupplungen	○
Schmutzfänger	○

FAHRERHAUS

Verstärkte, geräuschisolierte Kabine des Typs SpaceCab™ mit Überdruck und vibrationsgedämpfter Kabinenlagerung sowie getönten Sicherheitsglasscheiben, großem Dachfenster mit Sonnenschutz, hochschiebbarer Frontscheibe mit Raststellung, herausnehmbarer unterer Scheibe, Scheibenwischer mit Intervallschaltung, Sonnenschutzrollo, Zigarettenanzünder, Gepäckbox, Bodenmatte	●
Beheizter, luftgefederter Fahrersitz mit Lordosenstütze, Armstützen und Automatik-Sicherheitsgurt	●
Klimaautomatik	●
12 / 24 V Stromversorgung	●
Getränkehalter und Dokumentenablage	●
Warmhalte- und Kühlbox	●
Premium-Komfortsitz	○
DAB+ Radio mit Bluetooth®, USB, AUX und Freisprechanlage	○
Beheizter, einstellbarer, gefederter Sitz	○
Scheibenwischer für untere Frontscheibe	○
Regenschutz für Frontscheibe (nicht mit FOPS)	○
Joystick-Lenksystem	○

SICHERHEITSAUSRÜSTUNG

KomVision – Kamerasystem für Rundumsicht aus der Vogelperspektive	●
Elektrisches Warnhorn	●
Überlastwarneinrichtung	●
Tankdeckel und Maschinenabdeckungen abschließbar	●
Akustischer Fahralarm	●
Große Handläufe, Rückspiegel	●
Batteriehaupschalter	●
Sicherheitsventile Ausleger	●
Sicherheitsventil Stiel	●
Sicherheitsventil Verstellzylinder	●
FOPS Stufe 2 Frontschutzgitter	○
FOPS Stufe 2 Dachschutzgitter	○
Akustischer Fahralarm (Breitbandton)	○

BELEUCHTUNG

Standard Halogen-Arbeitscheinwerfersatz (4 vorne/4 hinten)	●
Erweiterter Halogen-Arbeitscheinwerfersatz (8 vorne/4 hinten)	○
LED-Arbeitscheinwerfersatz (10 vorne/4 hinten)	○
Rundumleuchte	○

WARTUNG

Automatische Entlüftung der Kraftstoffleitung	●
Zweifach-Trockenluftfilter mit automatischer Staubaustragung und Verschmutzungsanzeige auf der Bedienkonsole	●
KOMTRAX – Komatsu Wireless Monitoring System (4G)	●
Multifunktionsfarbmonitor, videokompatibel, mit elektronischem Kontrollsystem (EMMS) und Eco-Anzeige	●
Werkzeugsatz	●
Komatsu CARE™ – Das Wartungsprogramm für Komatsu-Kunden	●
Gruppiert angeordnete Abschmierpunkte	●
Automatische Zentralschmieranlage	○

FAHRANTRIEB UND BREMSEN

Vollautomatischer 3-Stufen-Fahrtrieb über Vorder- und Hinterachse	●
Frontachse mit 10° Pendelwinkel, mit automatischer und manueller Verriegelung	●
Geschwindigkeitsregelanlage	●
2,55 m breiter Unterwagen	●
2,75 m breiter Unterwagen	○
20 oder 35 km/h Version	○
Bauchschutz	○

ARBEITSAUSRÜSTUNG

Monoblockausleger	○
Verstellausleger	○
2,25 m; 2,6 m; 2,9 m Stiele	○
Greifer-Beißrohr	○
Schnellwechsler von Lehnhoff	○
Löffel von Lehnhoff	○

SONSTIGE AUSRÜSTUNG

Gegengewicht	●
Elektrische Betankungspumpe mit automatischer Abschaltung	●
1 Werkzeugkasten am Unterwagen	●
Zusätzlicher Werkzeugkasten am Unterwagen	○
Bio-Ölbefüllung für Hydraulikanlage	○
Sonderlackierung	○

Weitere Ausrüstungen auf Anfrage

- Standardausrüstung
- Sonderausrüstung

Ihr Komatsu-Partner:

KOMATSU

**Komatsu Europe
International N.V.**

Mechelsesteenweg 586
B-1800 VILVOORDE (BELGIUM)
Tel. +32-2-255 24 11
Fax +32-2-252 19 81
www.komatsu.eu

VDESS06506 05/2023

KOMATSU is a trademark of Komatsu Ltd. Japan.

PW180-11