



92 kW



16 t



24 m



MULTICAB

613E

Raupen-Teleskopkran

Abgasstufe IV

613E Weitergedacht. Die E-Serie



1978: Telekran TX10

Was die E-Serie ausmacht

- Über 25 Jahre Erfahrung in der Konstruktion und im Bau von hochspezialisierten Raupenteleskopkranen
- Kompromisslose Höchstleistung in allen Bereichen
- Beherrschbare Technik: Hochwertige Komponenten und Vermeidung von Over-Engineering
- Lange Lebensdauer und hohe Wertstabilität

Ihre wichtigsten Vorteile

1 Green Efficiency

Kraftstoff sparen - Betriebskosten senken
Ruhiges Arbeiten - Fahrer und Umwelt schonen



2 Leistung auf höchstem Niveau

Robustes Auslegersystem - arbeiten bis 4° Schräglage
2 gleichwertige Kranwinden - Hohe Seilgeschwindigkeit

3 Höchster Bedienkomfort *MULTICAB*

Komfortkabine multicab - entspanntes Arbeiten
SENCON - einfache Auswahl der Arbeitsprogramme

4 Flexibilität im Einsatz

Verfahren unter voller Last - geringer Platzbedarf
Starke Unterwagenzugkraft - Gute Geländegängigkeit

5 Einfacher Transport

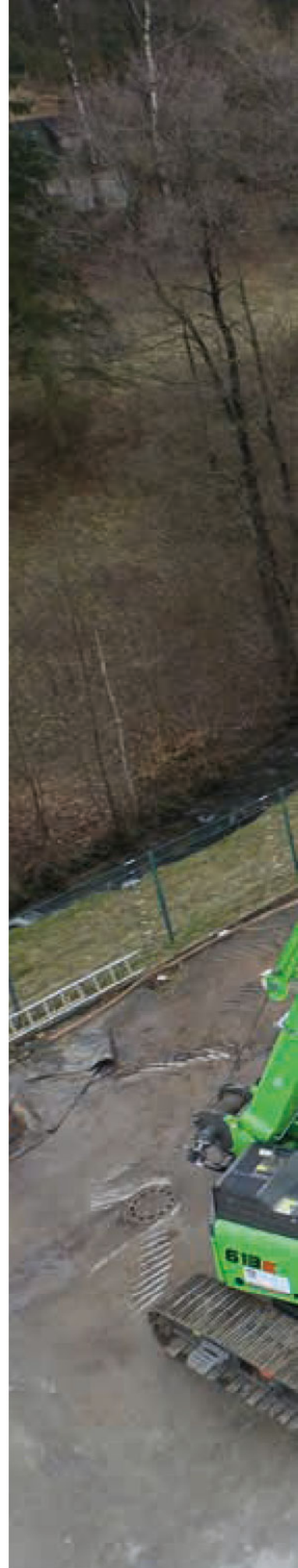
Teleskopierbarer Unterwagen - schnell einsatzbereit

6 Wartung und Service leicht gemacht

SENNEBOGEN Control System - einfache Fehlerdiagnose
Leichte Wartung - eindeutige Kennzeichnung

7 Beratung und Betreuung in Ihrer Nähe

3 Produktionsstandorte - 2 Tochtergesellschaften
130 Vertriebspartner - über 350 Servicestützpunkte





613E Technische Daten, Ausstattung

MASCHINENTYP

Modell (Typ) **613**

MOTOR

Modell **FPT N45, 92 kW / 125 PS bei 2200 min⁻¹**
Emissionen nach Abgasstufe 4f

FPT N45, 92 kW / 125 PS bei 2200 min⁻¹
Emissionen nach Abgasstufe 3a

Direkteinspritzung, turboaufgeladen,
Ladeluftkühlung, emissionsreduziert

Kühlung wassergekühlt

Dieselfilter mit Wasserabscheider und Heizung

Luftfilter Trockenfilter mit integriertem Vorabscheider,
automatischem Staubaustrag, Haupt- und
Sicherheitselement, Verschmutzungsanzeige

Kraftstofftank **200 l**

AdBlue Tank **43 l**

Elekt. Anlage **24 V**

Batterien **2 x 155 AH, Batterietrennschalter**

Optionen

- Tieftemperaturpaket mit Motor-
vorwärmung und beheiztem Dieselfilter
- Elektrische Betankungspumpe

OBERWAGEN

Bauart Verwindungssteife Kastenbauweise, präzisions-
bearbeitet, Stahlbüchsen für Auslegerlagerung.
Sehr servicefreundliche Konzeption, in Längs-
richtung eingebauter Motor

Elektro zentraler Elektroverteiler, Batterietrennschalter

Kühlsystem 3-Kreis Kühlsystem mit großer Kühlleistung,
elektronisch geregelter Lüfterantrieb für
Wasser-, Ladeluft- und Ölkühler

Sicherheit Kameraüberwachung Rückraum und zur
rechten Seite, Lichtpaket mit LED

Optionen

- Zusätzliche LED Scheinwerfer
- Bis zu 2 zusätzliche Kameras
- Seeklimanahe Lackierung als Korrosions-
schutz
- Tieftemperaturpaket
- Autom. Zentralschmierung für Ausleger-
anlenkpunkt, Wippzylinder, Drehkranzlauf-
bahn und Windentrommellager
- Ritzel-Zahn Schmierung für Drehkranz

HYDRAULIKSYSTEM

Pumpenaggregat direkt am Dieselmotor angebaut. Load Sen-
sing / LUDV Hydrauliksystem, elektrohydraulisch vorgesteuerte
Arbeitsfunktionen, Grenzlastregelung

Pumpentyp Axialkolben-Verstellpumpe. Durch die unab-
hängige, proportionale Zuteilung der Pumpen-
menge können mehrere Arbeitsfunktionen
gleichzeitig und unabhängig voneinander
präzise gesteuert werden

Pumpen-
regelung Nullhubregelung, Drehzahlabhängige Verstel-
lung der Fahrpumpe und des Axialkolben-
regelmotors. Nebenfunktionen über Zahnrad-
pumpe.

Betriebsdruck bis **330 bar**

Filtration Hochleistungsfiltration mit Langzeitwechsel-
intervall

Hydrauliktank **180 l**

Steuerung Servo-Joystick-Bedienung für Arbeitsbewe-
gungen.

Sicherheit Hydraulikkreise mit Sicherheitsventilen gesi-
chert. Rohrbruchsicherheitsventil für Wippzy-
linder und Teleskopzylinder

Optionen

- Bio-Ölbefüllung
- 3 µm Hydraulikfeinstfilter SENNEBOGEN
HydroClean
- Hydrauliktankvorwärmung

DREHANTRIEB

Getriebe Kompaktplanetengetriebe mit Hydraulik- und
Elektrorotor, integrierte Bremsventile

Drehwerks-
bremse Lamellenbremse, über Federn wirkend, Fuß-
pedal für individuelles Bremsen

Drehkranz Großdimensionierter Kugel-Drehkranz, abge-
dichtet. Sehr präzise, kraftvolle Drehfunktion.

Drehgeschwin-
digkeit **0-2 min⁻¹**, stufenlos

613E Technische Daten, Ausstattung

KABINE MULTICAB

Kabinentyp	MultiCab, 1,75 m hochfahrbar
Kabinenausstattung	Kabine serienmäßig hydraulisch hochfahrbar. Komfortfahrerkabine elastisch gelagert mit Superschalldämmung. Allwetterausführung, Rundumverglasung aus Sicherheitsglas und großes Dachfenster, ausstellbare Frontscheibe. Komfortsitz elastisch gelagert, gewichtseinstellbar und schwingungsgedämpft. Übersichtliches Armaturentableau mit schwenkbarer Lenksäule. Stufenlos regelbare Kabinenheizung mit Umluftstufe und Partikel-Filter, Klimaautomatik
Optionen	<ul style="list-style-type: none"> ■ Standheizung mit Zeitschaltuhr ■ Dachschutzgitter ■ FOPS-Dachschutzgitter ■ Radio mit USB- und SD-Anschluss, MP3- und Bluetooth-Funktion

ARBEITSAUSRÜSTUNG

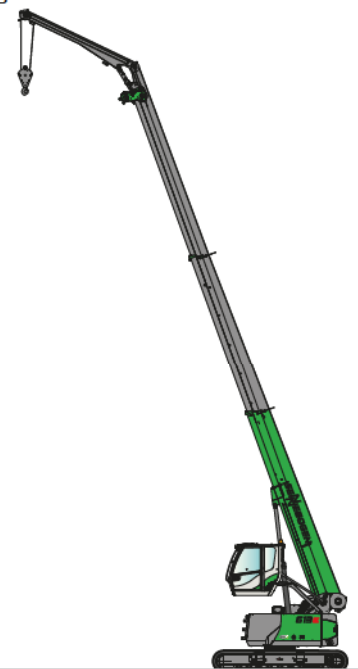
Konstruktion	Jahrzehntelange Erfahrung und modernste Computersimulation garantieren ein Höchstmaß an Stabilität und Lebensdauer.
Teleskopausleger	3-teilig mit Rollenkopf, hydraulisch teleskopierbar.
Hubwinde	Antrieb über Schrägachsen Hydraulikmotor mit Kompaktplanetengetriebe, Zugkraft 35 kN, Seilgeschwindigkeit 0-95 m/min. Seildurchmesser 14 mm.
Sicherheitsbremse	Lamellenbremse über Federn wirkend
Kransicherheit	Neueste Generation der Lastmomentüberwachung, übersichtliches Tableau mit Anzeige aller wichtigen Daten über SENCON-Anzeige, Hubendschalter, Seilablaufsicherung, Überdruckventile und Rohrbruchsicherung mit Eventrekorder
Zylinder	Hydraulikzylinder mit hochwertigen Dichtungs- und Führungselementen
Optionen	<ul style="list-style-type: none"> ■ Spitzenausleger 5 m Klappspitze, sehr schnell und ohne Hilfsgerät aufrüstbar, bei Nichtgebrauch wird dieser seitlich am Grundausleger verriegelt

UNTERWAGEN

Konstruktion	Sehr starker, hydraulisch teleskopierbarer Raupenunterwagen, mit integrierten, geschützten Antriebsgetrieben
Antrieb	Starker Fahrtrieb mit 2-Stufen Verstellhydraulikmotor mit direkt angebauten automatisch wirkenden Bremsventil und Kompaktplanetengetriebe je Fahrwerksseite
Parkbremse	Lamellenbremse über Federn wirkend
Laufwerk	Wartungsfreies Traktorenlaufwerk mit hydraulischer Kettenspannung, 3-Steig 600 mm Bodenplatten
Geschwindigkeit	0-1,2 / 0-2,2 km/h
Optionen	Bodenplatten in folgenden Ausstattungen: <ul style="list-style-type: none"> ■ 700 mm 3-Steig-Bodenplatten ■ 800 mm 3-Steig-Bodenplatten

EINSATZGEWICHT

Masse	<p>613 R mit Teleskopausleger 18,8 m, Spitzenausleger 5 m, 10,5 t Haken.</p> <p>3 Steig-Bodenplatten 600 mm ca. 24.300 kg 700 mm ca. 24.650 kg 800 mm ca. 25.000 kg</p> <p>Das Einsatzgewicht variiert je nach Ausführung.</p>
-------	--



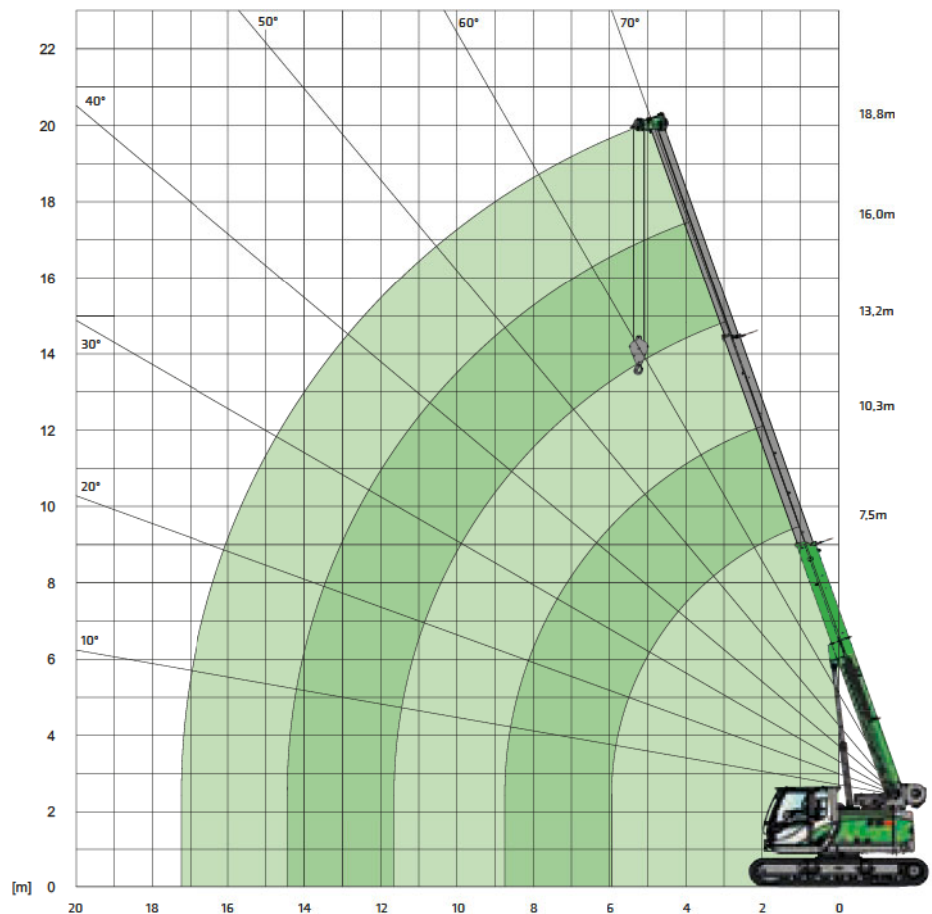
613E Kranausrüstung



Hauptausleger HA 18,8 m

Anmerkungen:

1. Die angegebenen Traglastwerte gelten für ebenen und festen Stand der Maschine.
2. Die Traglastwerte gelten für 613 R mit austeleskopiertem Raupenunterwagen (Spur 3000mm), die Traglastwerte in Klammern () für einteleskopierten Raupenunterwagen (Spur 1880 mm).
3. Die Traglastwerte berücksichtigen die Normen DIN 15019.2, ISO 4305
4. Das Gewicht der Lastaufnahme mittel (Haken, Gehänge) ist von den Traglasten abzuziehen.
5. Lastwerte müssen begrenzt oder vermindert werden, um ungünstige Bedingungen zu berücksichtigen, wie weichen oder unebenen Boden, schräge Gefälle, Wind, Seitenlasten, schwingende Lasten, Rucken oder plötzliches Stoppen der Ladungen, Unerfahrenheit des Personals, Fahren mit Last.
6. Zulässiger Seilzug je Strang bei Kranbetrieb ist bei 14 mm Seildurchmesser 3.500 kg
7. Traglasten mit * gekennzeichnet gelten nur mit Sonderausrüstung.
8. Die angegebenen Traglastwerte sind nur zur Orientierung. Die jeweils gültigen Traglastwerte entnehmen Sie bitte den Tabellen in der Betriebsanleitung.



Hauptausleger HA 18,8 m

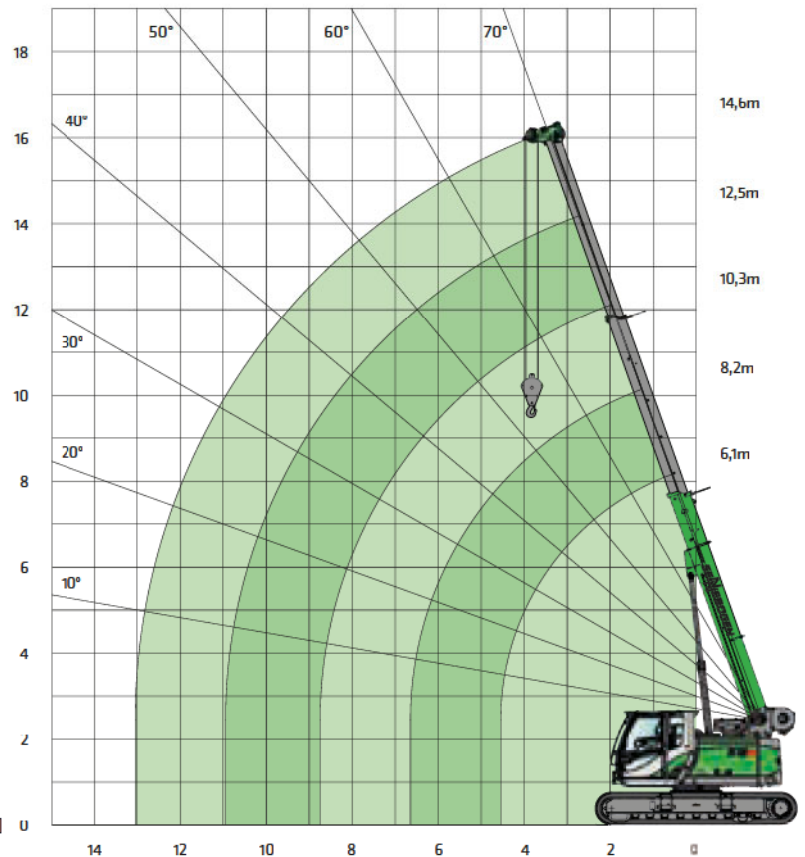
Ausladung [m]	Auslegerlänge [m]				
	7,5	10,3	13,2	16	18,8
2,0	15,0 (12,0)				
3,0	13,3 (8,3)	10,0 (8,4)			
4,0	10,6 (5,3)	10,0 (5,3)	8,0 (5,4)		
5,0	8,5 (3,7)	8,6 (3,8)	8,0 (3,8)	6,0 (3,9)	
5,5	7,5 (3,2)	7,6 (3,4)	7,4 (3,4)	6,0 (3,4)	4,5 (3,4)
6,0	5,7 (2,9) / 6,0 m	6,7 (2,9)	6,7 (2,9)	5,9 (2,9)	4,5 (2,9)
7,0		5,2 (2,3)	5,3 (2,3)	5,2 (2,3)	4,5 (2,3)
8,0		4,2 (1,8)	4,3 (1,8)	4,3 (1,8)	4,1 (1,9)
9,0		3,6 (1,5) / 8,8 m	3,5 (1,5)	3,6 (1,5)	3,6 (1,5)
10,0			3,0 (1,2)	3,0 (1,2)	3,0 (1,2)
11,0			2,6 (1,0)	2,6 (1,0)	2,6 (1,0)
12,0			2,4 (0,9) / 11,6 m	2,2 (0,8)	2,3 (0,8)
13,0				2,0 (0,7)	2,0 (0,7)
14,0				1,7 (0,6)	1,7 (0,6)
15,0				1,6 (-) / 14,4 m	1,5
16,0					1,3
17,0					1,1 / 17,3 m

Tab.-Nr.: 613R-HD/18.8/75/1703(1453)/4.1/08.06

613E Kranausrüstung



Hauptausleger HA 14,6 m



Hauptausleger
HA 14,6 m

Ausladung [m]	Auslegerlänge [m]				
	6,1	8,2	10,3	12,5	14,6
1,0	16,0 (12,0)				
2,0	16,0 (12,0)	13,0 (12,0)			
3,0	13,5 (8,3)	13,0 (8,3)	11,0 (8,4)		
4,0	10,8 (5,3)	10,9 (5,4)	10,5 (5,4)	8,3 (5,4)	6,5 (5,4)
4,5	9,6 (4,4)	9,8 (4,6)	9,6 (4,6)	7,8 (4,6)	6,3 (4,6)
5,0		8,7 (3,9)	8,7 (3,9)	7,2 (3,9)	6,1 (3,9)
6,0		6,8 (2,9)	6,8 (3,0)	6,3 (3,0)	5,3 (3,0)
7,0		5,1 (2,5) / 6,7 m	5,3 (2,4)	5,4 (2,4)	4,6 (2,4)
8,0			4,3 (1,9)	4,4 (1,9)	4,1 (2,0)
9,0			2,7 (1,6) / 8,8 m	3,7 (1,6)	3,7 (1,6)
10,0				3,1 (1,3)	3,1 (1,4)
11,0				2,7 (1,1) / 10,9 m	2,7 (1,1)
12,0	Tab.-Nr.: 613R-HD/14.6/75/1703(1453)/4.1/08.06				2,3 (1,0)
13,0					2,1 (0,8)



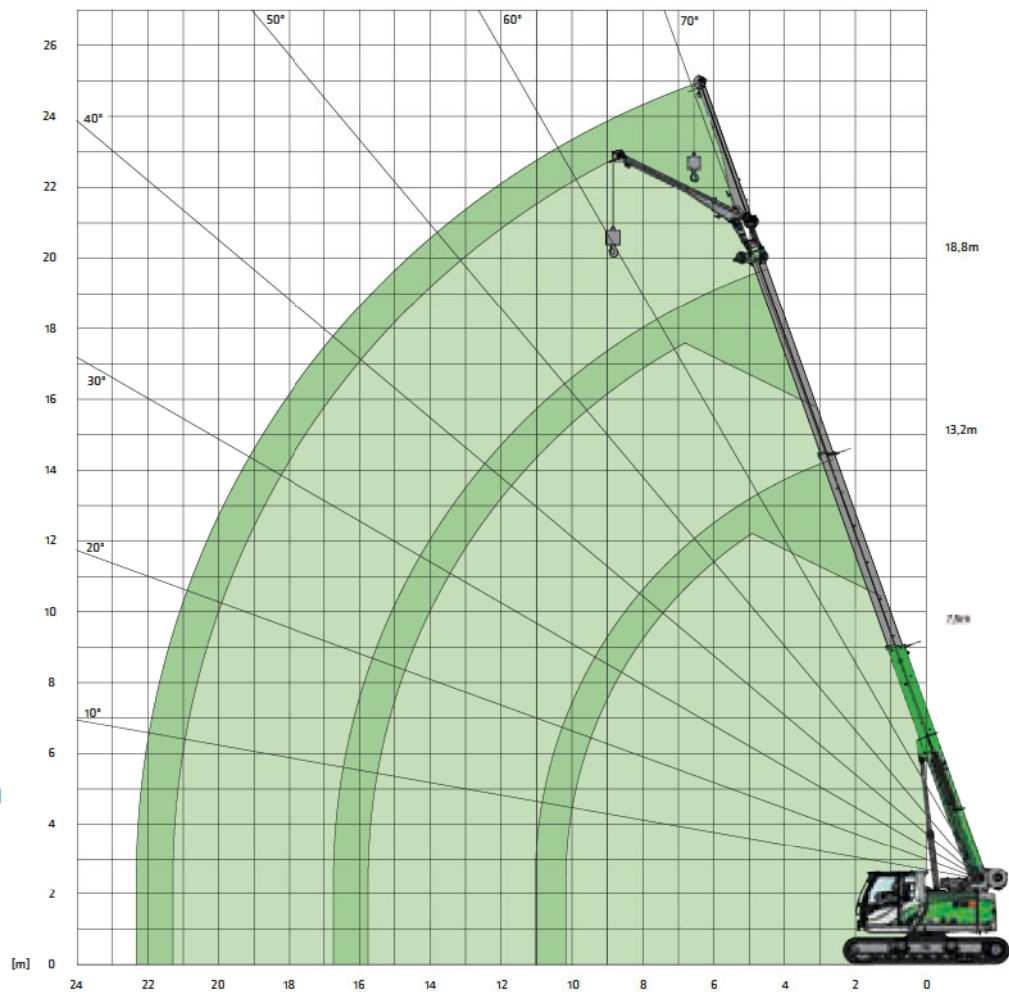
Haken

Kapazität	Gewicht	Seileinsicherung und max. Traglast					
		5	4	3	2	1	
17,5 t (2-rollig)	180 kg	17.500 kg	14.000 kg	10.500 kg	7.000 kg	3.500 kg	für Hauptausleger
10,5 t (1-rollig)	100 kg			10.500 kg	7.000 kg	3.500 kg	für Hauptausleger
4 t	40 kg					3.500 kg	für Spitzenausleger

613E Kranausrüstung



Spitzenausleger
SA 5,0 m



HA 18,8 m



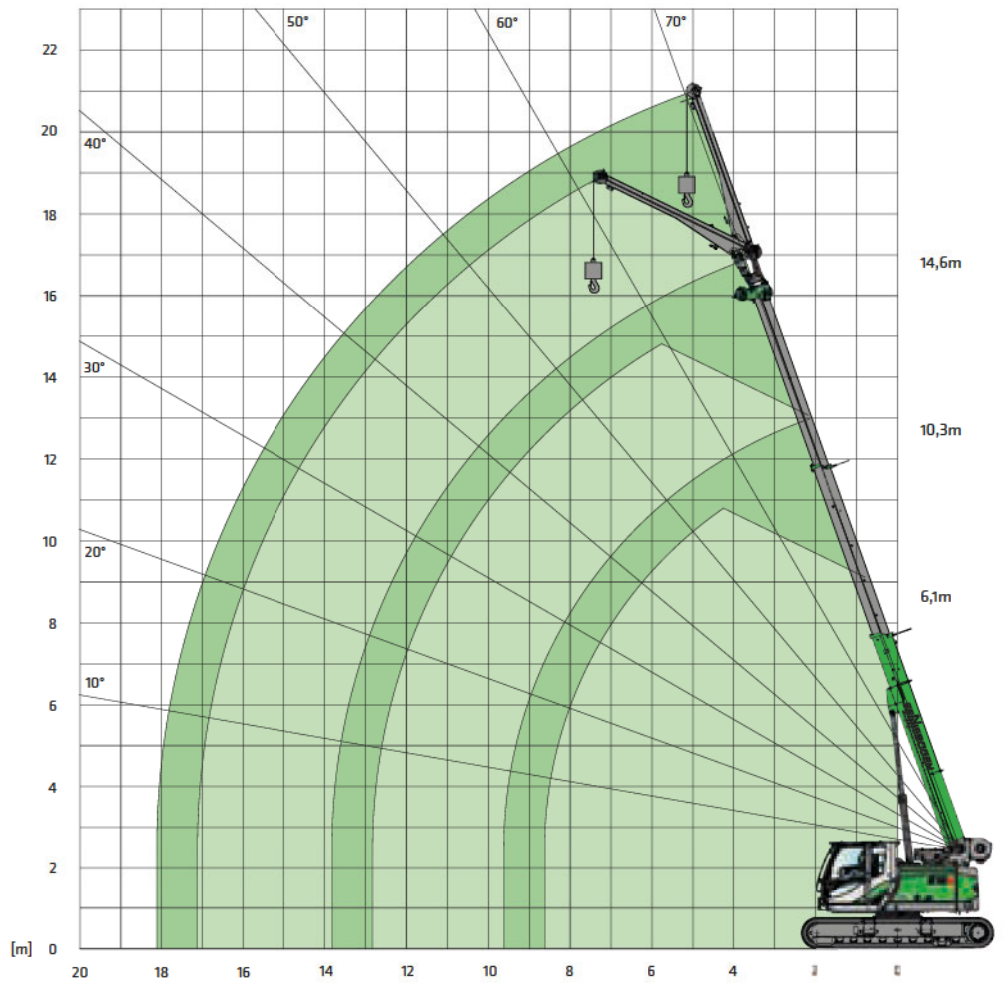
SA 5,0 m

Ausladung [m]	Teleskop-Auslegerlänge [m]									
	7,5		10,3		13,2		16,0		18,8	
	0°	45°	0°	45°	0°	45°	0°	45°	0°	45°
4,0	3,8 (3,8)		4,4 (4,4)							
5,0	3,3 (3,3)		3,8 (3,8)		4,2 (4,0)					
6,0	2,9 (2,9)	2,0 (2,0)	3,4 (3,1)		3,8 (3,0)		3,8 (3,0)			
7,0	2,5 (2,5)	1,9 (1,9)	3,1 (2,4)	2,0 (2,0)	3,4 (2,4)		3,5 (2,3)		2,7 (2,3)	
8,0	2,2 (2,1)	1,9 (1,9)	2,8 (2,0)	2,0 (2,0)	3,1 (1,9)	2,0 (1,9)	3,2 (1,9)		2,7 (1,8)	
9,0	2,0 (1,7)	1,8 (1,7)	2,5 (1,6)	1,9 (1,6)	2,8 (1,5)	2,0 (1,5)	2,9 (1,5)	1,9 (1,5)	2,6 (1,5)	
10,0	1,9 (1,4)		2,2 (1,3)	1,9 (1,3)	2,5 (1,3)	1,9 (1,3)	2,6 (1,2)	1,9 (1,2)	2,4 (1,2)	1,9 (1,2)
11,0			2,0 (1,1)	1,8 (1,1)	2,3 (1,0)	1,9 (1,0)	2,4 (1,0)	1,9 (1,0)	2,2 (0,9)	1,9 (0,9)
12,0			1,8 (0,9)		2,2 (0,8)	1,8 (0,8)	2,2 (0,8)	1,9 (0,8)	2,0 (0,8)	1,9 (0,8)
13,0			1,8 (0,7)		2,0 (0,7)	1,8 (0,7)	2,0 (0,6)	1,8 (0,6)	1,9 (0,6)	1,8 (0,6)
14,0					1,7 (0,6)		1,7 (0,5)	1,7 (0,5)	1,7	1,7
15,0					1,5		1,5	1,5	1,4	1,4
16,0					1,4		1,3		1,3	1,3
17,0							1,1		1,1	
18,0							1,0		1,0	
19,0	Tab.-Nr.: 613R-HD/18.8/75/1703/4.1/08.06 SA5								0,9	
20,0	Tab.-Nr.: 613R-HD/18.8/75/1453/4.1/08.06 SA5								0,7	

613E Kranausrüstung



Spitzenausleger
SA 5,0 m



HA 14,6 m



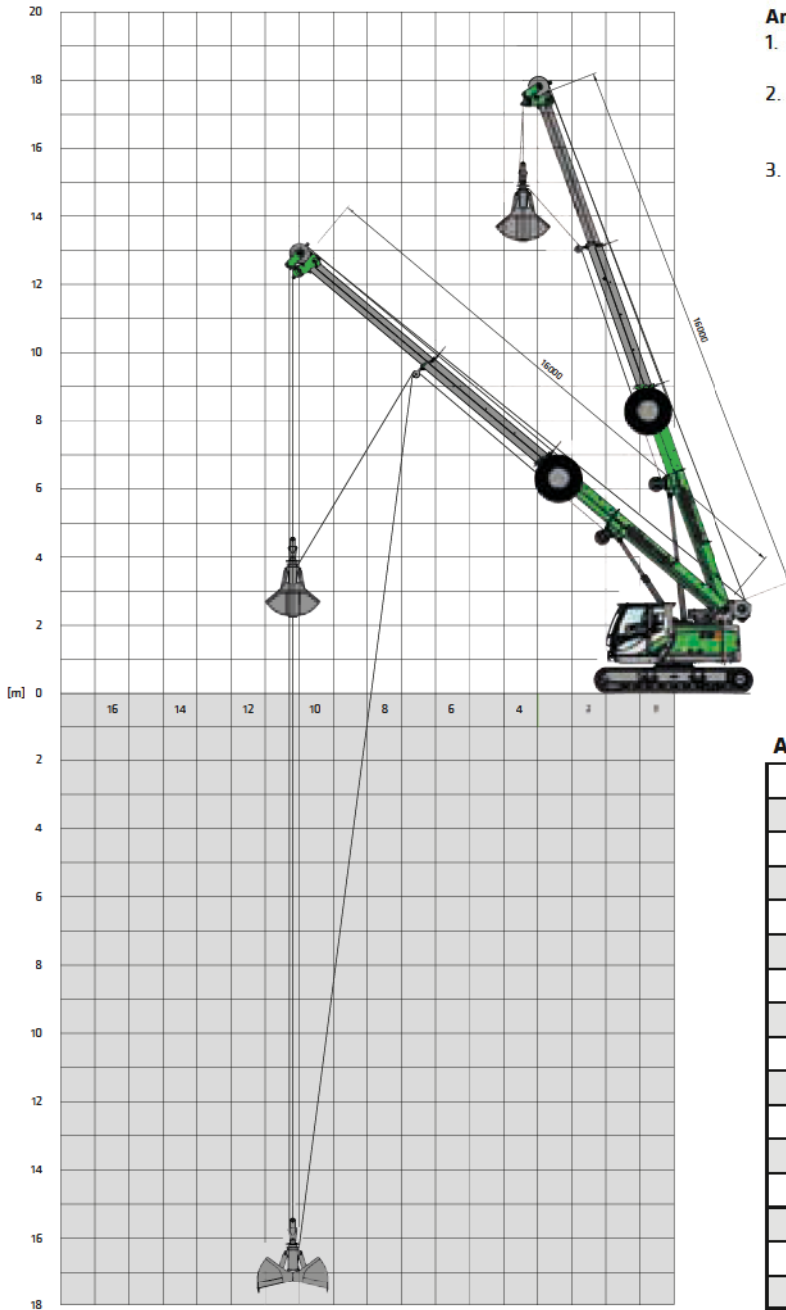
SA 5,0 m

Ausladung [m]	Teleskop-Auslegerlänge [m]									
	6,1		8,2		10,3		12,5		14,6	
	0°	45°	0°	45°	0°	45°	0°	45°	0°	45°
3,0	4,2 (4,2)									
4,0	3,5 (3,5)		4,0 (4,0)							
5,0	3,0 (3,0)		3,5 (3,5)		3,7 (3,7)		4,0 (4,4)			
6,0	2,5 (2,6)	1,9 (1,9)	3,0 (3,0)	2,0 (2,0)	3,4 (3,1)		3,6 (3,0)		3,5 (3,0)	
7,0	2,2 (2,2)	1,9 (1,9)	2,7 (2,5)	2,0 (2,0)	3,0 (2,4)	2,0 (2,0)	3,3 (2,4)		3,4 (2,4)	
8,0	1,9 (1,9)	1,8 (1,8)	2,4 (2,0)	1,9 (1,9)	2,7 (2,0)	2,0 (2,0)	3,0 (1,9)	2,0 (1,9)	3,0 (1,9)	
9,0	1,8 (1,7)		2,1 (1,7)	1,8 (1,7)	2,5 (1,6)	1,9 (1,6)	2,8 (1,6)	1,9 (1,6)	2,7 (1,6)	2,0 (1,6)
10,0			1,9 (1,4)		2,2 (1,3)	1,9 (1,3)	2,5 (1,3)	1,9 (1,3)	2,5 (1,3)	1,9 (1,3)
11,0			1,8 (1,2)		2,0 (1,1)	1,8 (1,1)	2,3 (1,1)	1,9 (1,1)	2,2 (1,1)	1,9 (1,1)
12,0					1,8 (0,9)		2,0 (0,9)	1,8 (0,9)	2,0 (0,9)	1,9 (0,9)
13,0					1,8 (0,8)		1,9 (0,8)		1,9 (0,7)	1,8 (0,7)
14,0							1,7 (0,6)		1,8 (0,6)	1,8 (0,6)
15,0	Tab.-Nr.: 613R-HD/14.6/75/1703/4.1/08.06 SAS						1,6 (0,5)		1,6 (0,5)	
16,0	Tab.-Nr.: 613R-HD/14.6/75/1453/4.1/08.06 SAS								1,4	

613E Greiferausrüstung



Hauptausleger HA 18,8 m



Anmerkungen:

1. Die angegebenen Traglastwerte gelten für ebenen und festen Stand der Maschine.
2. Die Traglastwerte sind in Tonnen angegeben und gelten für 360° Schwenkwinkel. Die Traglastwerte gelten für 613 R mit max. Spurbreite.
3. Die Traglastwerte berücksichtigen die Normen DIN 15019.2, ISO 4305



Ausladung [m]	Auslegerlänge [m]			
	7,5	10,3	13,2	16,0
2,0	12,7			
3,0	11,3	8,5		
4,0	9,0	8,5	6,8	
5,0	7,2	7,3	6,8	5,1
5,5	6,3	6,4	6,3	5,1
6,0		5,7	5,7	5,0
7,0		4,4	4,5	4,4
8,0		3,5	3,6	3,6
9,0			3,0	3,0
10,0			2,5	2,5
11,0			2,2	2,2
12,0				1,8
13,0				1,7
14,0				1,4
15,0				
16,0				

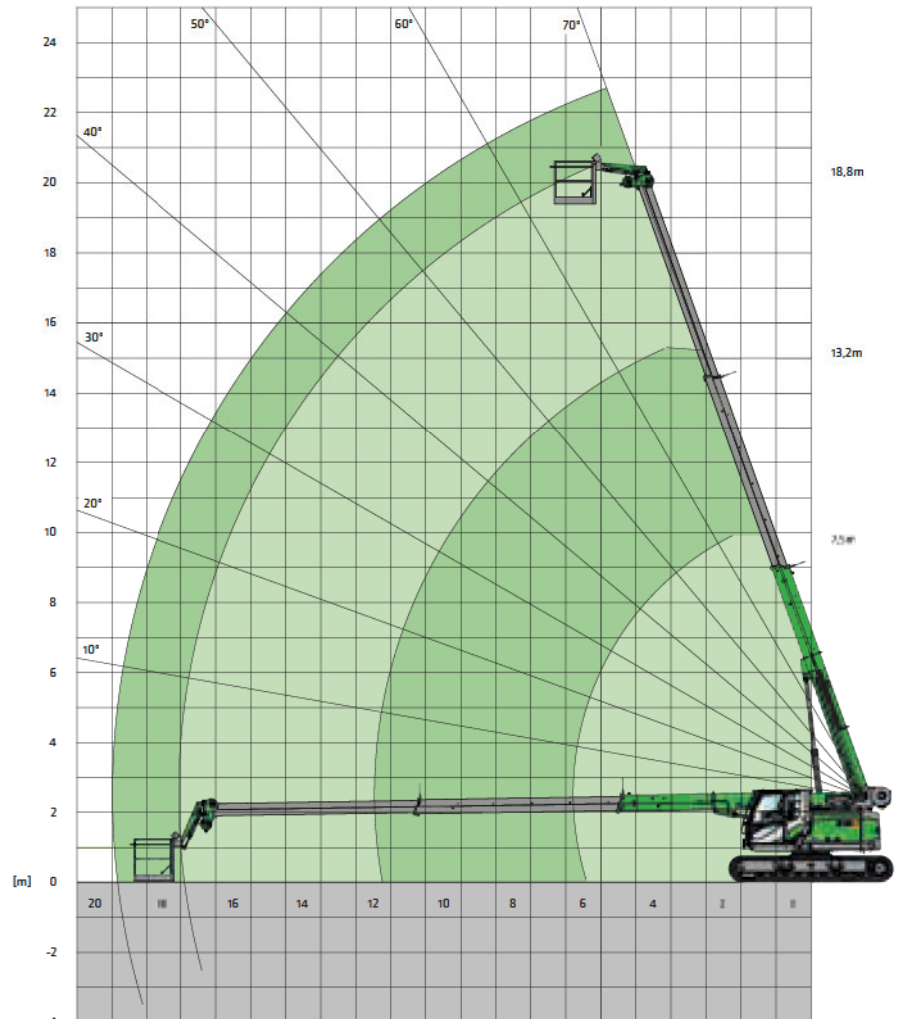
613E

Arbeitsplattform



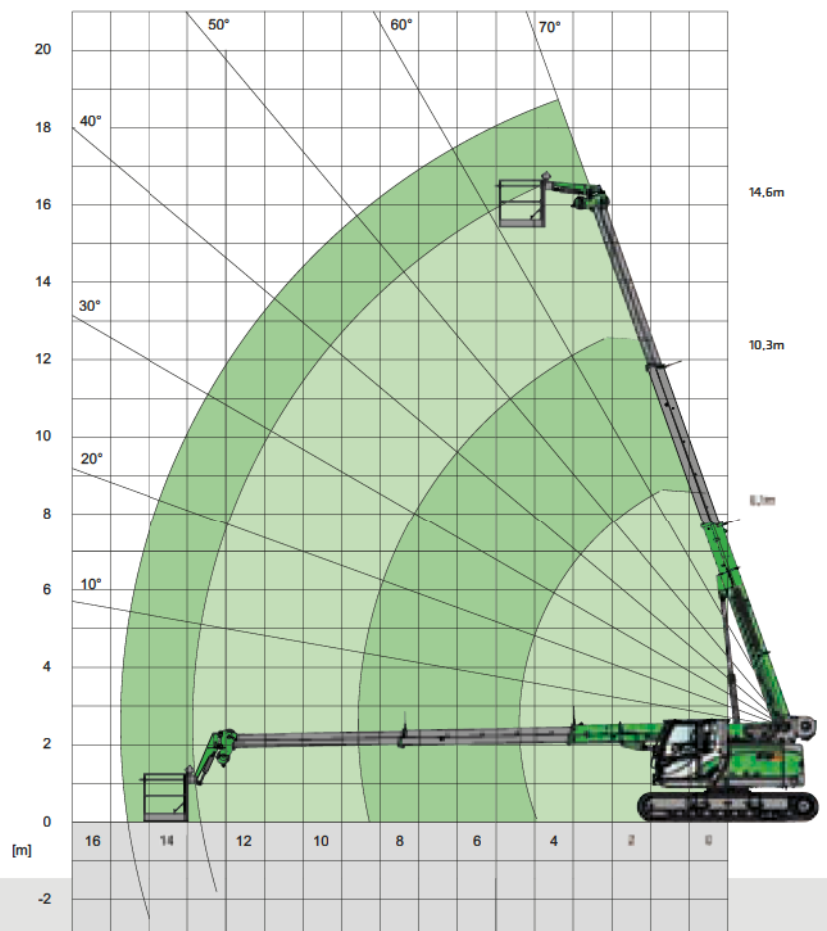
Arbeitsplattform
HA 18,8 m

Die zulässige Nutzlast für die
Arbeitsplattform beträgt 350 kg:
2 Personen à 80 kg + 190 kg Zuladung.



Arbeitsplattform
HA 14,6 m

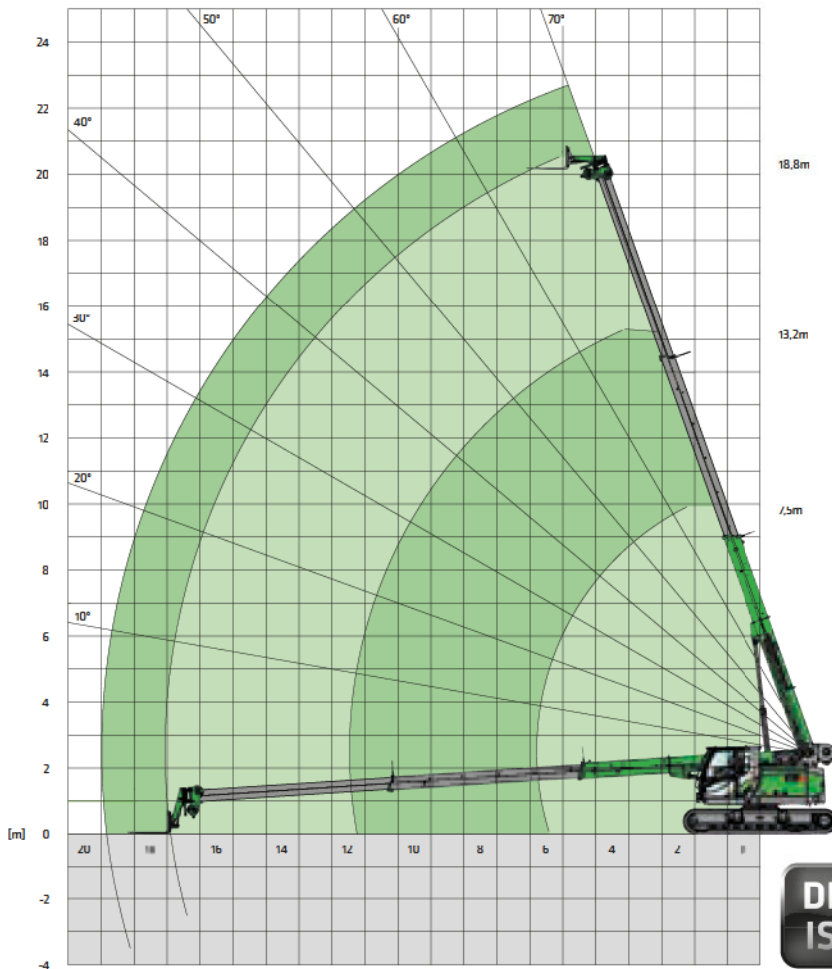
Die zulässige Nutzlast für die
Arbeitsplattform beträgt 350 kg:
2 Personen à 80 kg + 190 kg Zuladung.



613E Hubgabelausrüstung



Hubgabel 7,5-18,8 m



Hubgabel 7,5-18,8 m

Anmerkungen:

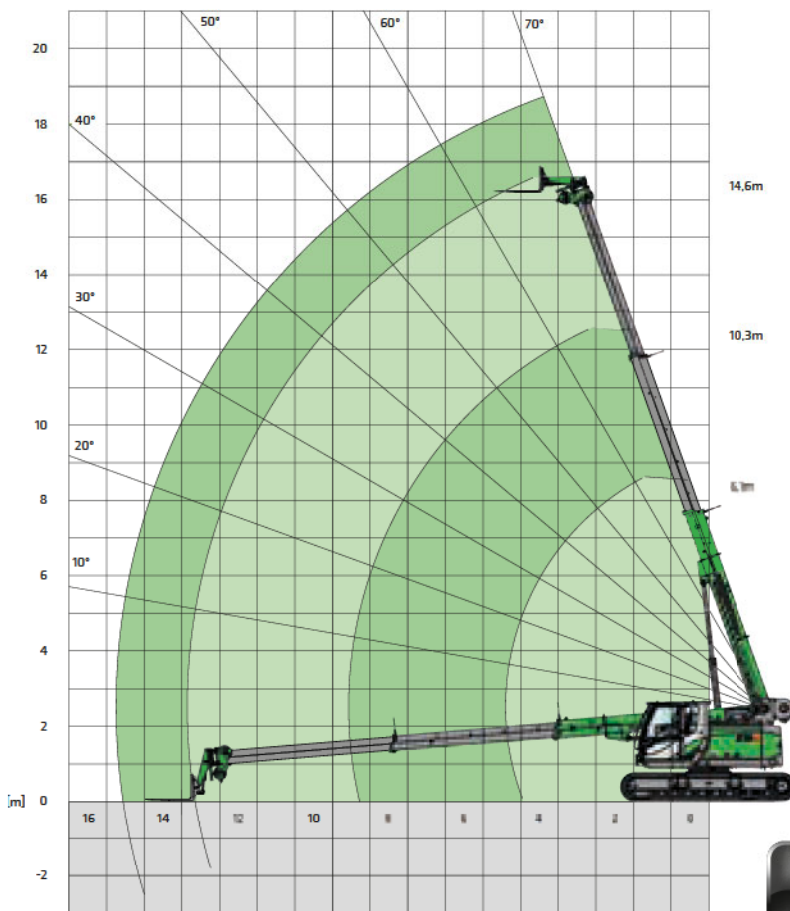
1. Die angegebenen Traglastwerte gelten für ebenen und festen Stand der Maschine
2. Die Traglastwerte sind in Tonnen angegeben und gelten für 360° Schwenkwinkel.
3. Die Traglastwerte berücksichtigen die Normen DIN 15019.2 und ISO 4305.
4. Die Traglastwerte gelten für mittig platzierte Last an der Hubgabel bei einem Schwerpunkt- abstand von 500 mm ab Gabelträger.
5. Lastwerte müssen begrenzt oder vermindert werden, um ungünstige Bedingungen zu berücksichtigen, wie weichen oder unebenen Boden, schräge Gefälle, Wind, Seitenlasten, schwingende Lasten, Rucken oder plötzliches Stoppen der Ladungen, Unerfahrenheit des Personals, Fahren mit Last
6. Die Traglastwerte gelten für max. Spurbreite.
7. Die Traglasten in Klammern () gelten für min. Spurbreite.
8. Die angegebenen Traglastwerte sind nur zur Orientierung. Die jeweils gültigen Traglastwerte entnehmen Sie bitte den Tabellen in der Betriebsanleitung.

Ausladung [m]	Auslegerlänge [m]				
	7,5	10,3	13,2	16	18,8
2,0	2,5 (1,53)				
3,0	2,5 (1,53)	1,3 (0,63)			
4,0	2,5 (1,53)	1,3 (0,63)	0,9		
4,5	2,5 (1,53)	1,3 (0,63)	0,9	0,6	
5,0	2,5 (1,53)	1,3 (0,63)	0,9	0,6	0,5
6,0	2,5 (1,53)	1,3 (0,63)	0,9	0,6	0,5
7,0	2,5 (1,53)	1,3 (0,63)	0,9	0,6	0,5
8,0	2,5/7,5 (1,53)/7,5	1,3 (0,63)	0,9	0,6	0,5
9,0		1,3 (0,63)	0,9	0,6	0,5
10,0		1,3 (0,63)	0,9	0,6	0,5
11,0		1,3/10,3 (0,63)/10,3	0,9	0,6	0,5
12,0			0,9	0,6	0,5
13,0			0,9/13,2	0,6	0,5
14,0				0,6	0,5
15,0				0,6	0,5
16,0				0,6	0,5
17,0					0,5
18,0	Tab.-Nr.: 613R-HD/18.8/75/1703(1453)/4.1/08.06 Hubgabel				0,5/18,8
I	0%	25%	50%	75%	100%
II	0%	25%	50%	75%	100%

613E Hubgabelausrüstung



Hubgabel 6,1-14,6 m

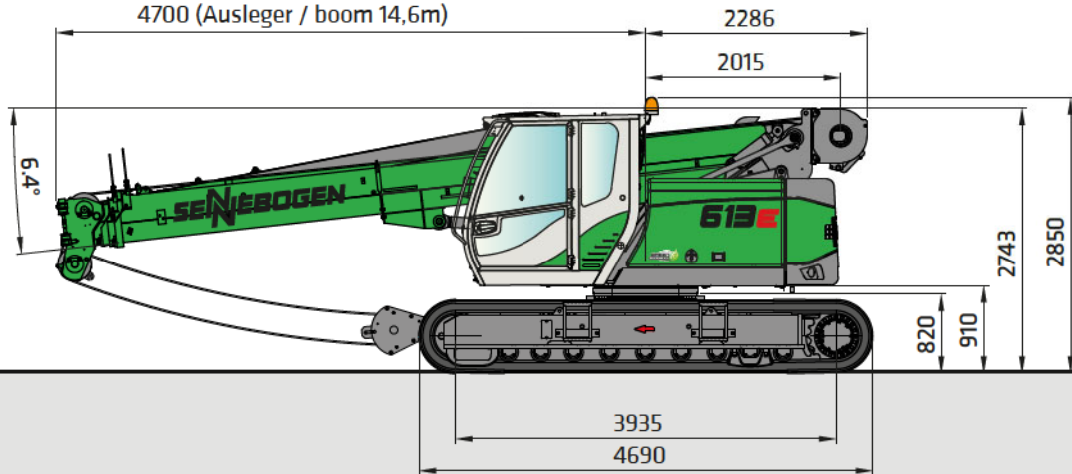


Hubgabel 6,1-14,6 m

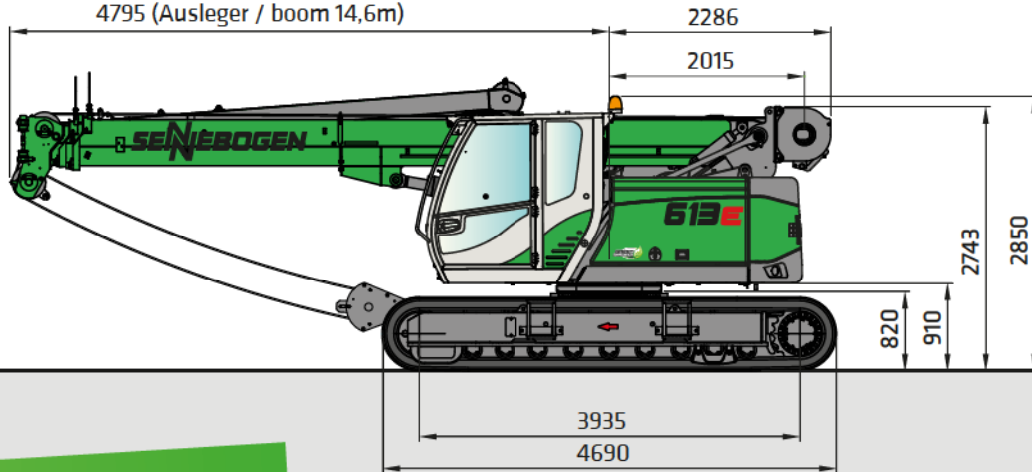
Ausladung [m]	Auslegerlänge [m]				
	6,1	8,2	10,3	12,5	14,6
2,0	3,0 (2,0)				
3,0	3,0 (2,0)	1,8 (1,28)			
4,0	3,0 (2,0)	1,8 (1,28)	1,4 (0,7)		
4,5	3,0 (2,0)	1,8 (1,28)	1,4 (0,7)	1,0 (0,37)	
5,0	3,0 (2,0)	1,8 (1,28)	1,4 (0,7)	1,0 (0,37)	0,6
6,0	3,0 (2,0)	1,8 (1,28)	1,4 (0,7)	1,0 (0,37)	0,6
7,0		1,8 (1,28)	1,4 (0,7)	1,0 (0,37)	0,6
8,0		1,8 (1,28)	1,4 (0,7)	1,0 (0,37)	0,6
9,0		1,8/8,2 (1,28) / 8,2	1,4 (0,7)	1,0 (0,37)	0,6
10,0			1,4 (0,7)	1,0 (0,37)	0,6
11,0			1,4/10,3 (0,7)/10,3	1,0 (0,37)	0,6
12,0				1,0 (0,37)	0,6
13,0				1,0/12,5 (0,37)/12,5	0,6
14,0					0,6
15,0					0,6/14,6
16,0					
17,0					
18,0	Tab.-Nr.: 613R-HD/14.6/75/1703(1453)/4.1/08.06 Hubgabel				
I	0%	25%	50%	75%	100%
II	0%	25%	50%	75%	100%

613E Transportmaße

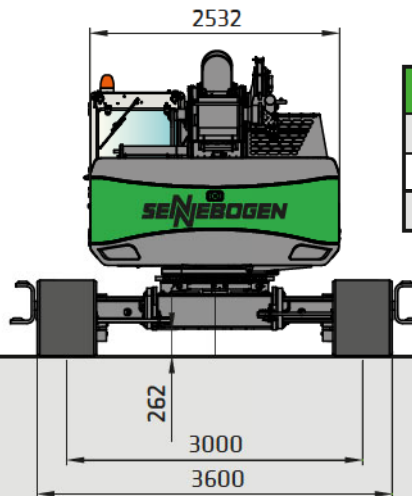
6100 (Ausleger / boom 18,8m)
4700 (Ausleger / boom 14,6m)



6195 (Ausleger / boom 18,8m)
4795 (Ausleger / boom 14,6m)



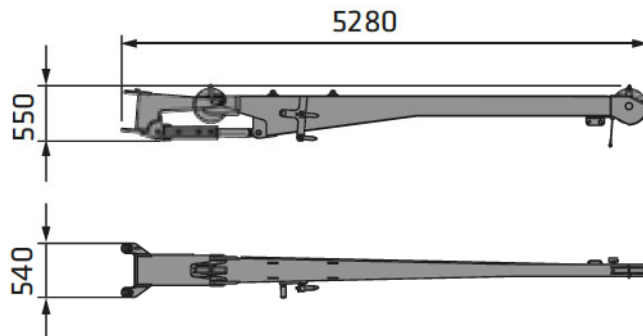
Transportbreite 2,53 m



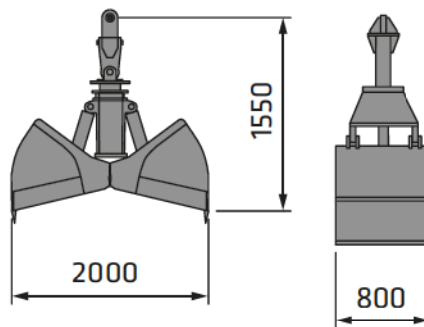
Bodenplatten	Min. Transportbreite
600 mm	2530 mm
700 mm	2600 mm
800 mm	2700 mm

613E Anbaugeräte

Spitzenausleger 5 m (Gewicht: ca. 365 kg)

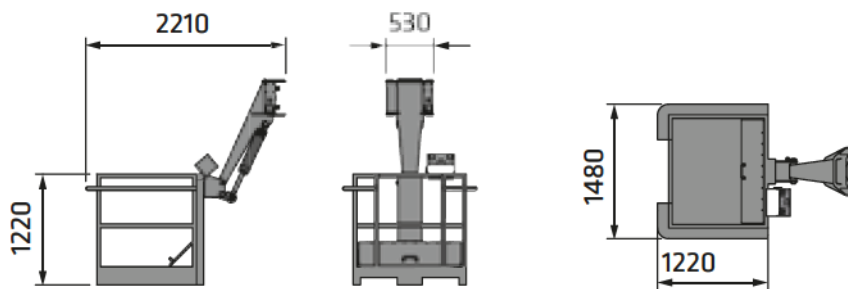


Hydraulik-Greifer mit Zähnen und Entwässerungsbohrungen

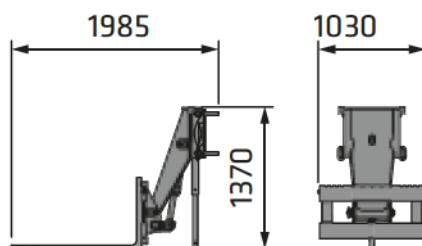


Gewicht	Inhalt
kg	Liter
750	600

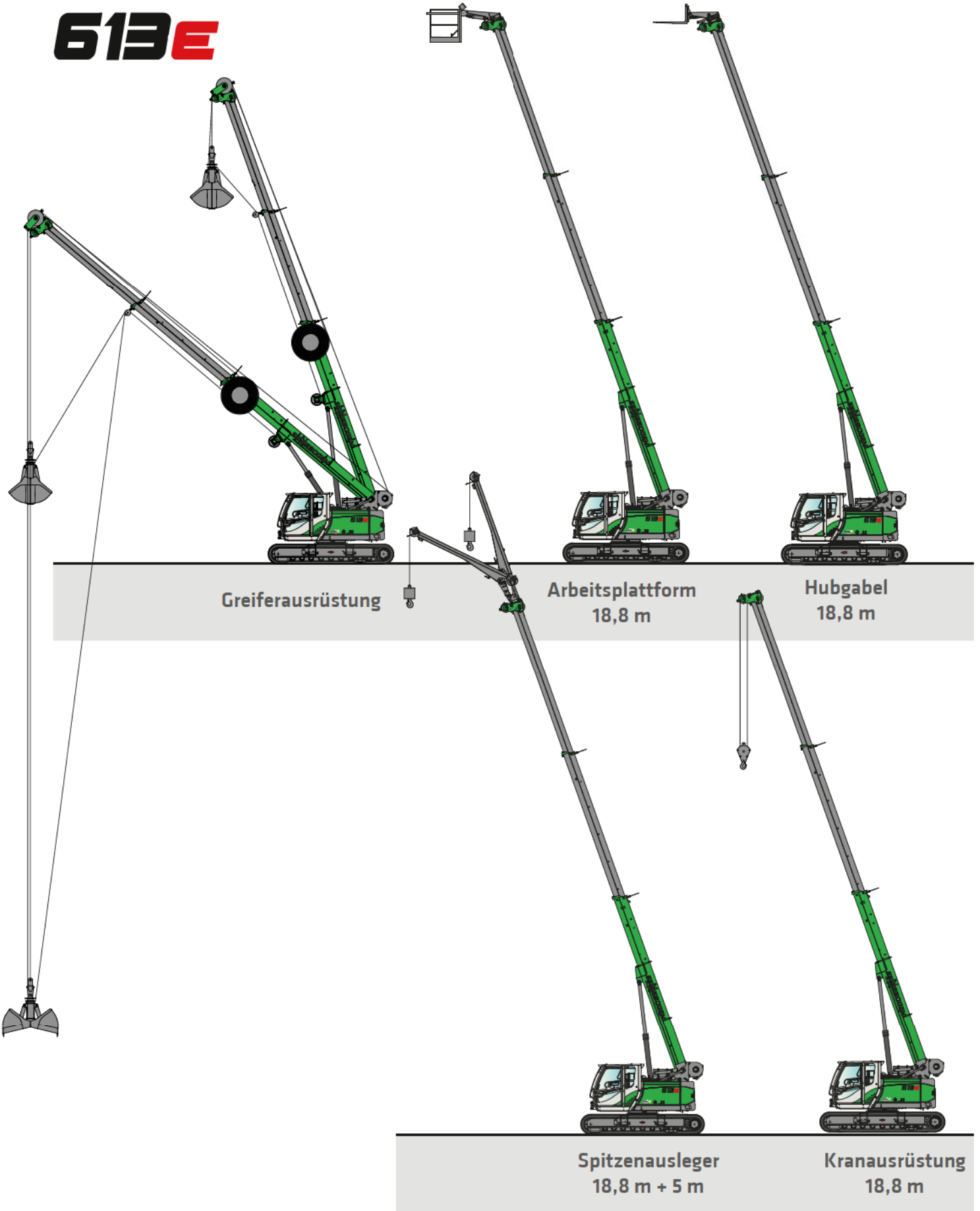
Arbeitsplattform (Gewicht: ca. 305 kg)



Hubgabelanbau (Gewicht: ca. 350 kg)

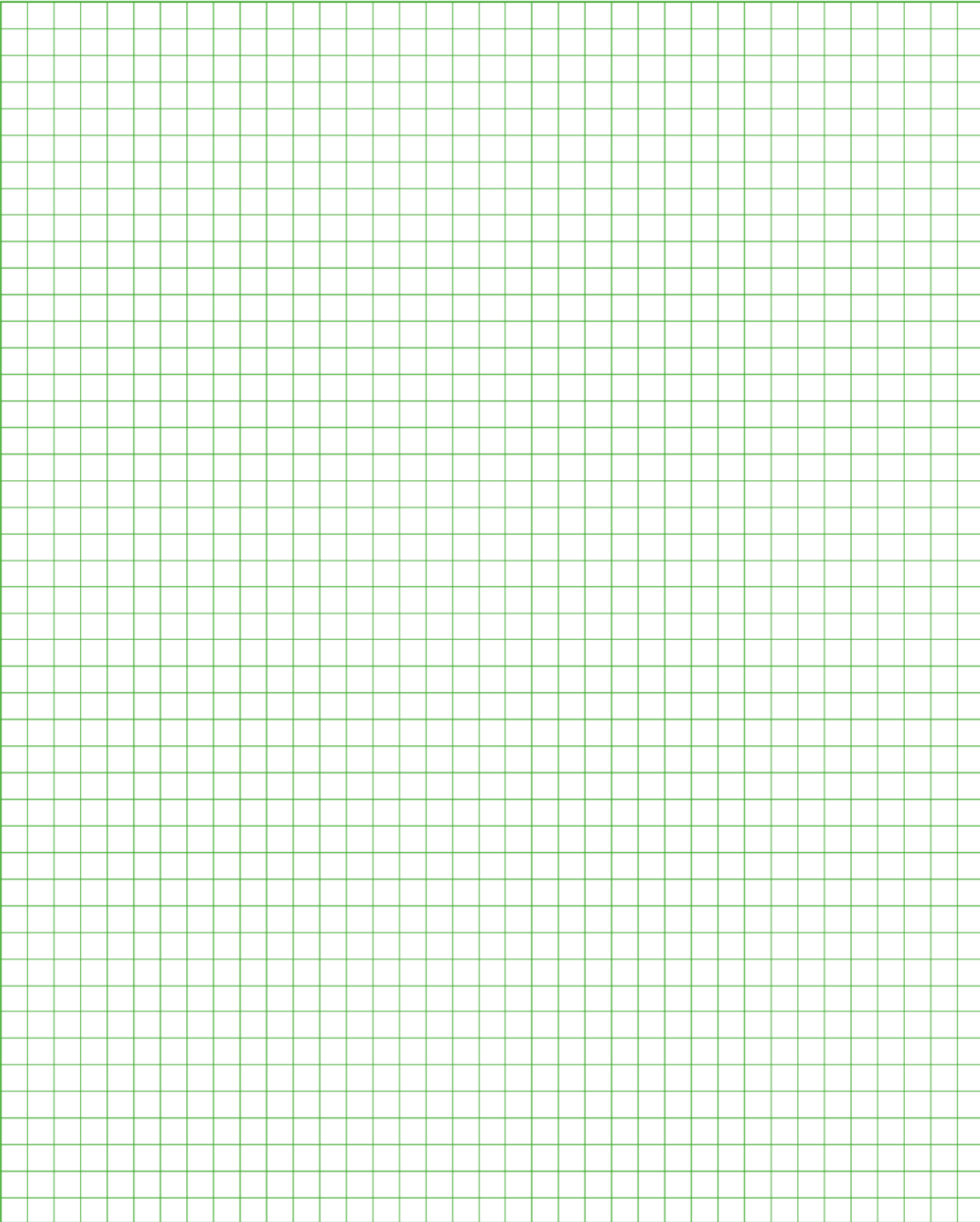


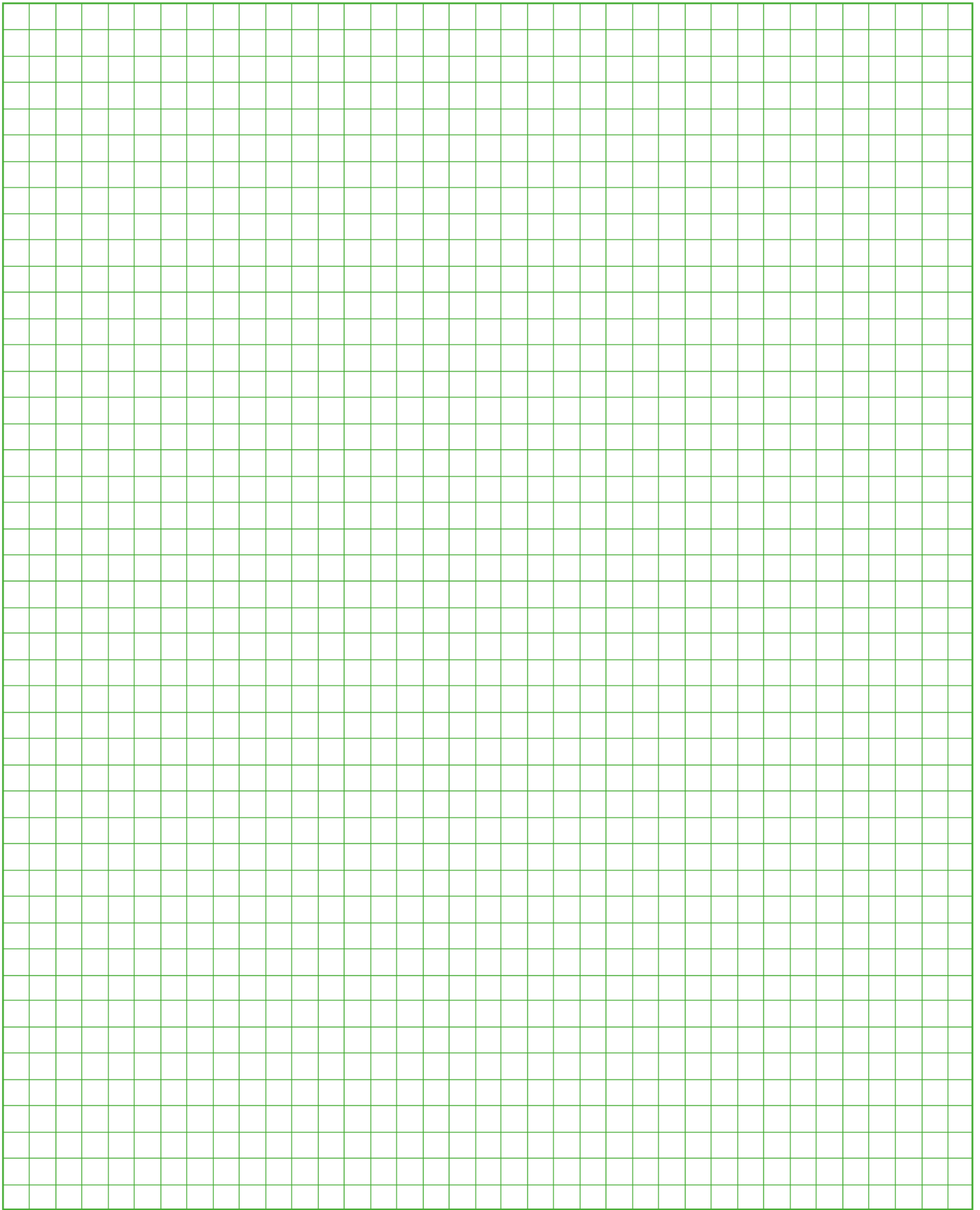
613E





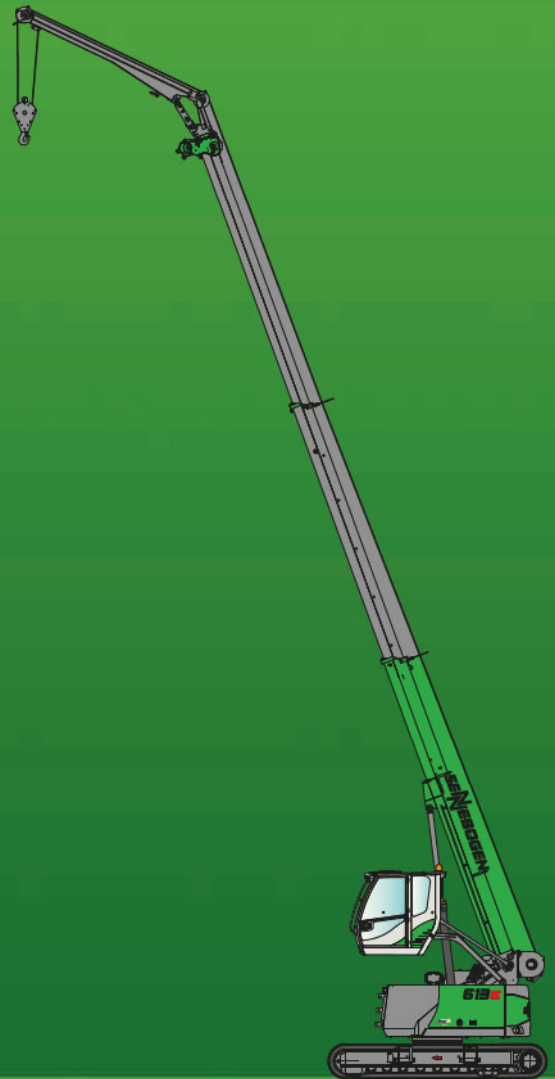
SENNEBOGEN 613 E Raupen bewegt und hebt Lasten beim Bau einer provisorischen Kläranlage in Deutschland.





613E

R



Dieser Katalog beschreibt Maschinenmodelle, Ausstattungsumfänge einzelner Modelle und Konfigurationsmöglichkeiten (Serienausstattung und Sonderausstattung) der von der SENNEBOGEN Maschinenfabrik GmbH gelieferten Maschinen. Geräteabbildungen können Sonder- und Zusatzausstattungen enthalten. Je nach Land, in das die Maschinen geliefert werden, können Abweichungen von der Ausstattung und Toleranzen möglich sein, insbesondere bzgl. der Serien- und Sonderausstattung.

Alle verwendeten Erzeugnisbezeichnungen können Marken der SENNEBOGEN Maschinenfabrik GmbH oder anderer, zuliefernder Unternehmen sein, deren Benutzung durch Dritte für deren Zwecke die Rechte der Inhaber verletzen kann.

Bitte informieren Sie sich bei Ihrem SENNEBOGEN Vertriebspartner vor Ort über die angebotenen Ausstattungsvarianten. Gewünschte Leistungsmerkmale sind nur dann verbindlich, wenn sie bei Vertragsschluss ausdrücklich vereinbart werden. Liefermöglichkeiten und technische Änderungen vorbehalten. Alle Angaben sind ohne Gewähr. Ausstattungsänderungen und Weiterentwicklungen vorbehalten.

© SENNEBOGEN Maschinenfabrik GmbH, Straubing/Deutschland. Nachdruck, auch auszugsweise, nur mit schriftlicher Genehmigung der SENNEBOGEN Maschinenfabrik GmbH, Straubing/Deutschland.

SENNEBOGEN

SENNEBOGEN
Maschinenfabrik GmbH
Sennebogenstraße 10
94315 Straubing, Germany

Tel. +49 9421 540-144/146
marketing@sennebogen.de

Bestell-Nr. 299048
613M-R-E-041610-01910

GO FOR GREEN

 www.sennebogen.com